

SITUACIÓN ACTUAL BROTE NUEVO VIRUS DE LA GRIPE A/H1N1

No se ha notificado transmisión persona-persona mantenida en ningún país europeo.

Se han notificado nuevos casos en España. En Aragón se ha notificado un nuevo caso en investigación.

El Gobierno cierra un acuerdo con Cruz Roja para intensificar en los aeropuertos las labores de información sobre el brote de gripe A/H1N1.

Es importante NOTIFICAR LA SOSPECHA DE REACCIONES ADVERSAS AL OSELTAMIVIR, si apareciesen, al Centro de Farmacovigilancia de Aragón mediante la Tarjeta Amarilla, por los cauces habituales.

Se recuerda que la definición de caso está sujeta a modificación según se disponga de nueva información. La que en estos momentos está vigente desde el día 28/04/2009 es la siguiente:

DEFINICIÓN DE CASO HUMANO POR NUEVO VIRUS DE LA GRIPE A/H1N1*

* Esta definición está sujeta a actualización según se disponga de nueva información

Criterios clínicos:

Cualquier persona que cumpla alguna de las siguientes condiciones:

- Fiebre $\geq 37,5^{\circ}\text{C}$ Y signos o síntomas de infección respiratoria aguda (ver cuadro adjunto)
- Neumonía (infección respiratoria grave)
- Fallecimiento por una enfermedad respiratoria aguda de causa desconocida

Signos o síntomas de infección respiratoria aguda

- Tos
- Dificultad respiratoria
- Cefalea
- Rinorrea
- Dolor de garganta
- Mialgia
- Malestar general

Puede ir acompañado de diarrea y vómitos

Criterios epidemiológicos:

Cualquier persona que cumpla alguna de las siguientes condiciones en los 10 días previos a la aparición de síntomas:

- a) Haber estado o visitado un área donde se han declarado casos humanos por nuevo virus de la gripe A/H1N1¹.
- b) Haber estado en contacto cercano con una persona diagnosticada como caso confirmado de nuevo virus de la gripe A/H1N1.
- c) Trabajar en laboratorio y manipular muestras potencialmente contaminadas.

1. Hasta el momento la zona de riesgo, continúa siendo México (05/05/09)

El Ministerio de Sanidad y Política Social, en su página web ha adjuntado **Consejos a viajeros que regresan de zonas afectadas de nueva Gripe Humana**: www.msps.es www.saludpublicaaragon.es

ENLACES IMPORTANTES

Ministerio de Sanidad y Política Social

www.msps.es

Teléfono de Información y Atención al Ciudadano: 901 400 100

Organización Mundial de la Salud

<http://www.who.int/csr/disease/swineflu/en/index.html>

Han incluido un **poster sobre cómo debe realizarse el lavado de manos**

http://www.who.int/gpsc/5may/How_To_HandWash_Poster.pdf

Organización Panamericana de la Salud

<http://new.paho.org/hq/>

Como novedad, han incluido un **Atlas interactivo de la Región de las Américas**

<http://ais.paho.org/flu/sm/en/atlas.html>

Secretaría de salud del gobierno de Mexico

<http://www.salud.qob.mx/>

ECDC

<http://ecdc.europa.eu/>

Salud Pública Aragón

www.saludpublicaaragon.es

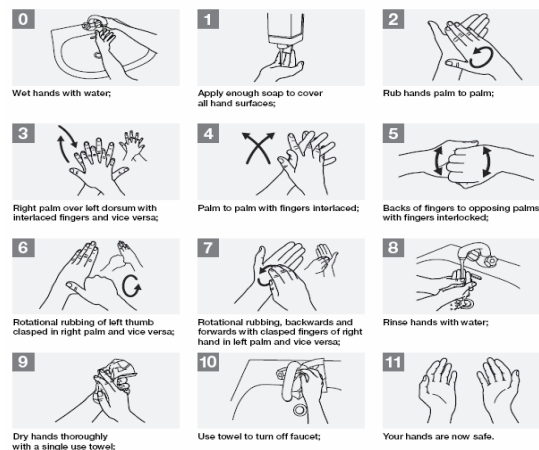
CDC

<http://www.cdc.gov/h1n1flu/espanol/>

How to Handwash?

WASH HANDS WHEN VISIBLY SOILED! OTHERWISE, USE HANDRUB

⌚ Duration of the entire procedure: 40-60 seconds



DATOS ACTUALIZADOS 04/05/2009 18:00H
(A PARTIR DE HOY, LA INFORMACIÓN DEL CCAES SE ACTUALIZARÁ UNA VEZ AL DÍA A LAS 18:00 H)

SITUACIÓN NACIONAL

COMUNIDAD AUTONOMA	Personas en investigación	Casos confirmados nuevo virus A/H1N1
ANDALUCÍA	21	15
ARAGÓN	1	1
ASTURIAS	0	
BALEARES	0	
CANARIAS	2	
CANTABRIA	0	
CASTILLA LEON	1	
CASTILLA- LA MANCHA	2	4
CATALUNA	12	17
C. VALENCIANA	17	13
EXTREMADURA	3	
GALICIA	0	1
MADRID	3	4
MURCIA	1	1
NAVARRA	0	
PAIS VASCO	0	1
LA RIOJA	0	
CEUTA	1	
MELILLA	0	
TOTAL	63	57

SITUACIÓN MUNDIAL

PAÍS	Casos confirmados A/H1N1	Defunciones confirmadas	Fuente oficial ¹
MEJICO	590	25	OMS
EEUU	226	1	CDC
CANADA	101	0	OMS / PHAC
COSTA RICA	1	0	OMS
COLOMBIA	1	0	OMS
EL SALVADOR	2	0	OMS
ESPAÑA	57	0	MSPS
REINO UNIDO	27	0	HPA
ALEMANIA	8	0	OMS
AUSTRIA	1	0	OMS
HOLANDA	1	0	OMS
SUIZA	1	0	OMS
DINAMARCA	1	0	OMS
FRANCIA	4	0	EWRS
IRLANDA	1	0	EWRS
ITALIA	4	0	EWRS
PORTUGAL	1	0	EWRS
NUEVA ZELANDA	6	0	OMS
ISRAEL	3	0	OMS
HONG KONG (CHINA)	1	0	OMS
REP. COREA	1	0	OMS
TOTAL	1038	26	

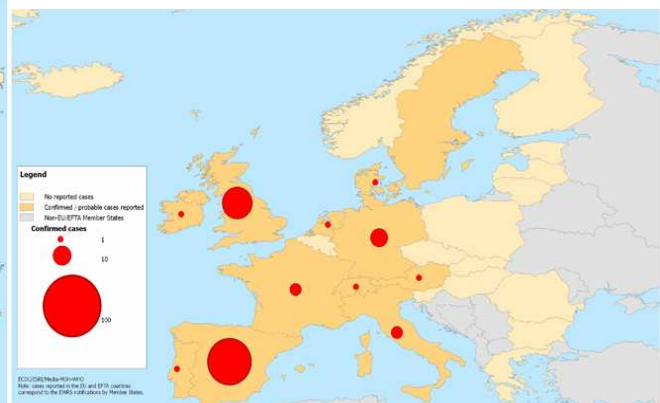
¹Fuentes oficiales: EWRS (Sistema precoz de Alerta y Respuesta de la UE), OMS- RSI (Organización Mundial de la Salud- Reglamento Sanitario Internacional), OMS (Web pública), PHAC (Agencia de Salud Pública de Canadá), Web oficiales países
 El ECDC basa sus datos también en fuentes no oficiales (medios de comunicación)

- EEUU: 30 estados afectados.
- Canadá: 16 estados afectados.

SITUACIÓN ACTUALIZADA EUROPA Y A NIVEL MUNDIAL



Mapa 1. Casos confirmados acumulados de gripe A/H1N1 a nivel mundial (fuente ECDC. 05/05/09 8:00h)



Mapa 2. Casos confirmados acumulados de gripe A/H1N1 en Europa. (fuente ECDC. 05/05/09 8:00 h)