



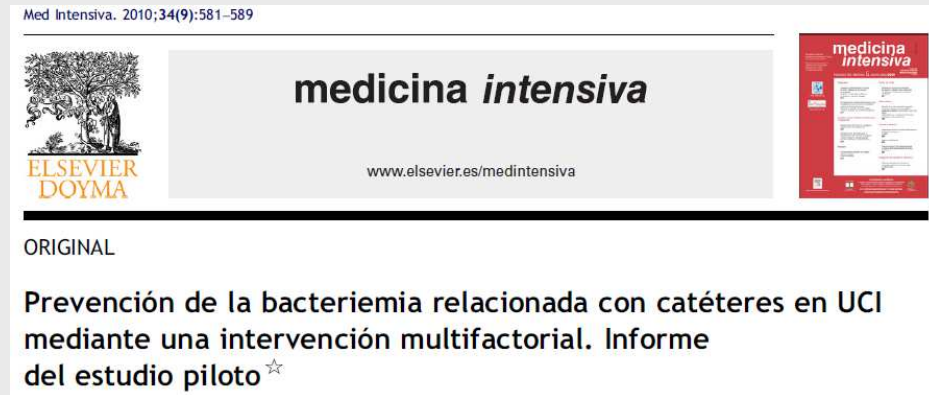
**JORNADA DE ACTUALIZACION DEL PROGRAMA DE SEGURIDAD EN  
PACIENTES CRITICOS**

# **Actualización en el Proyecto BZ**

**MERCEDES PALOMAR  
IRBLL ARNAU DE VILANOVA (LLEIDA)**

**Madrid 13 de Noviembre de 2018**

# REDUCTION OF CATHETER-RELATED BACTEREMIA IN INTENSIVE CARE UNITS BY A MULTIFACTORIAL INTERVENTION: **PILOT STUDY (2007)**



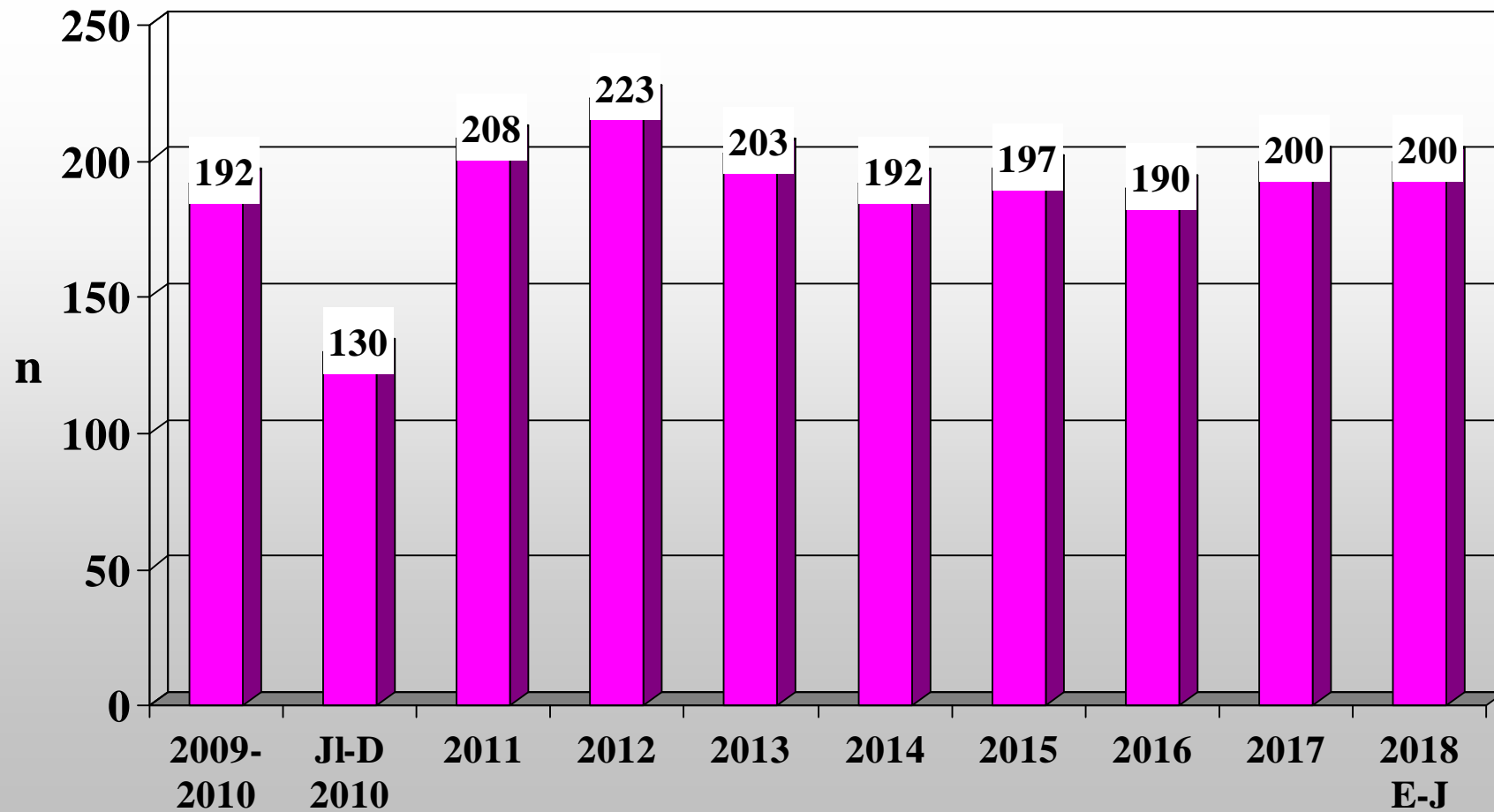
# Bacteriemia **zero** (2009-2010)



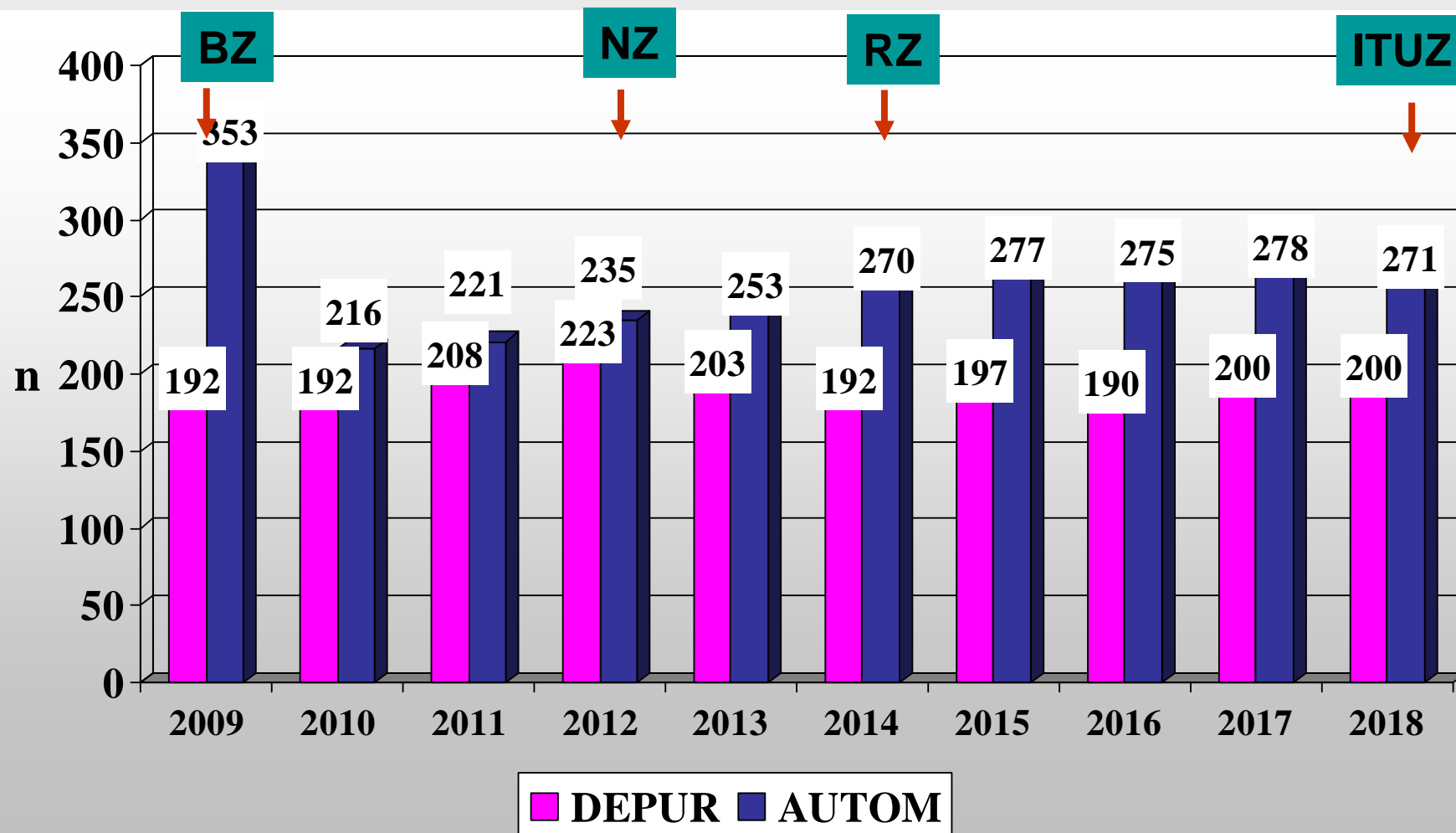
# PARTICIPACIÓN



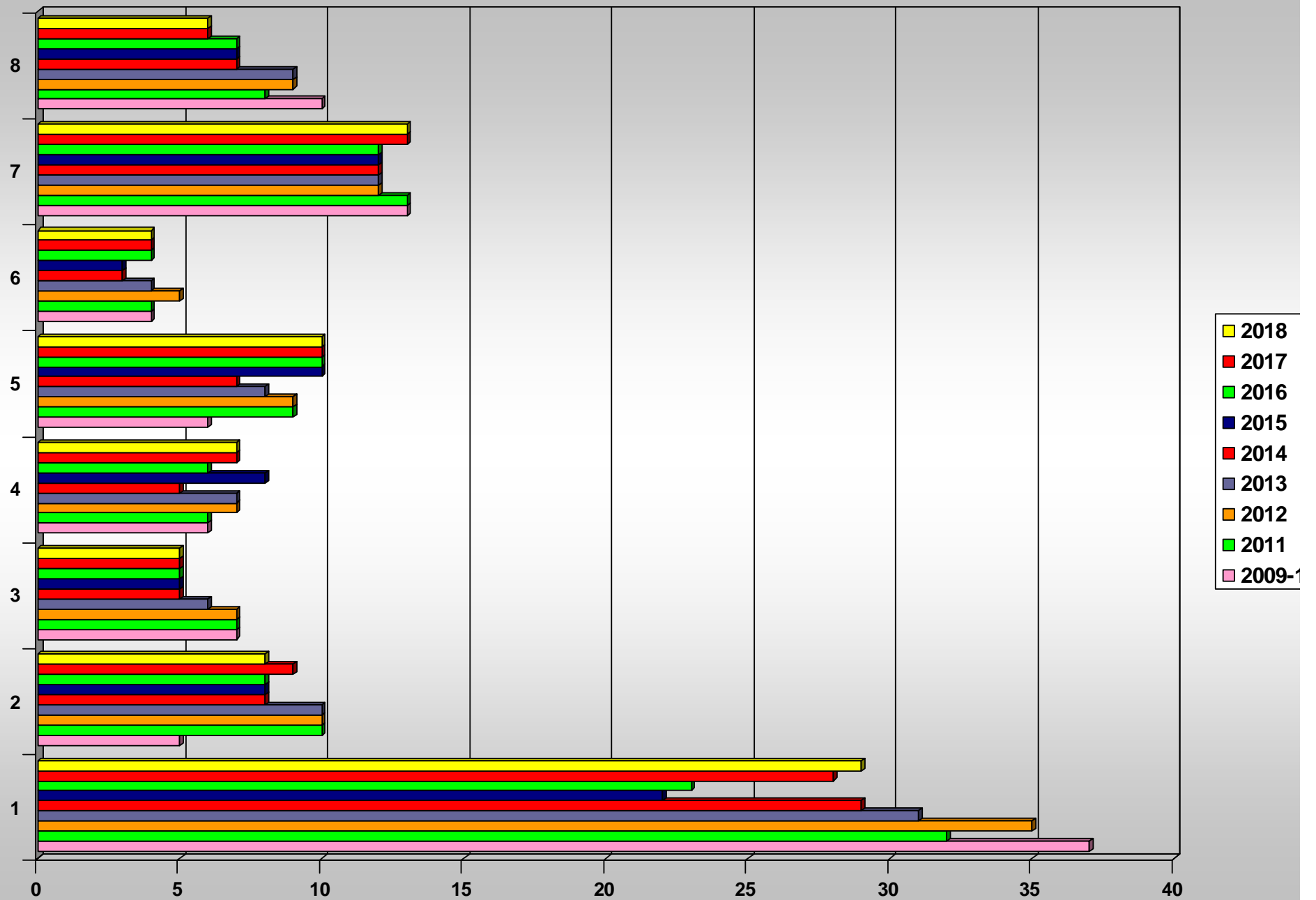
# BZ: UCI PARTICIPANTES



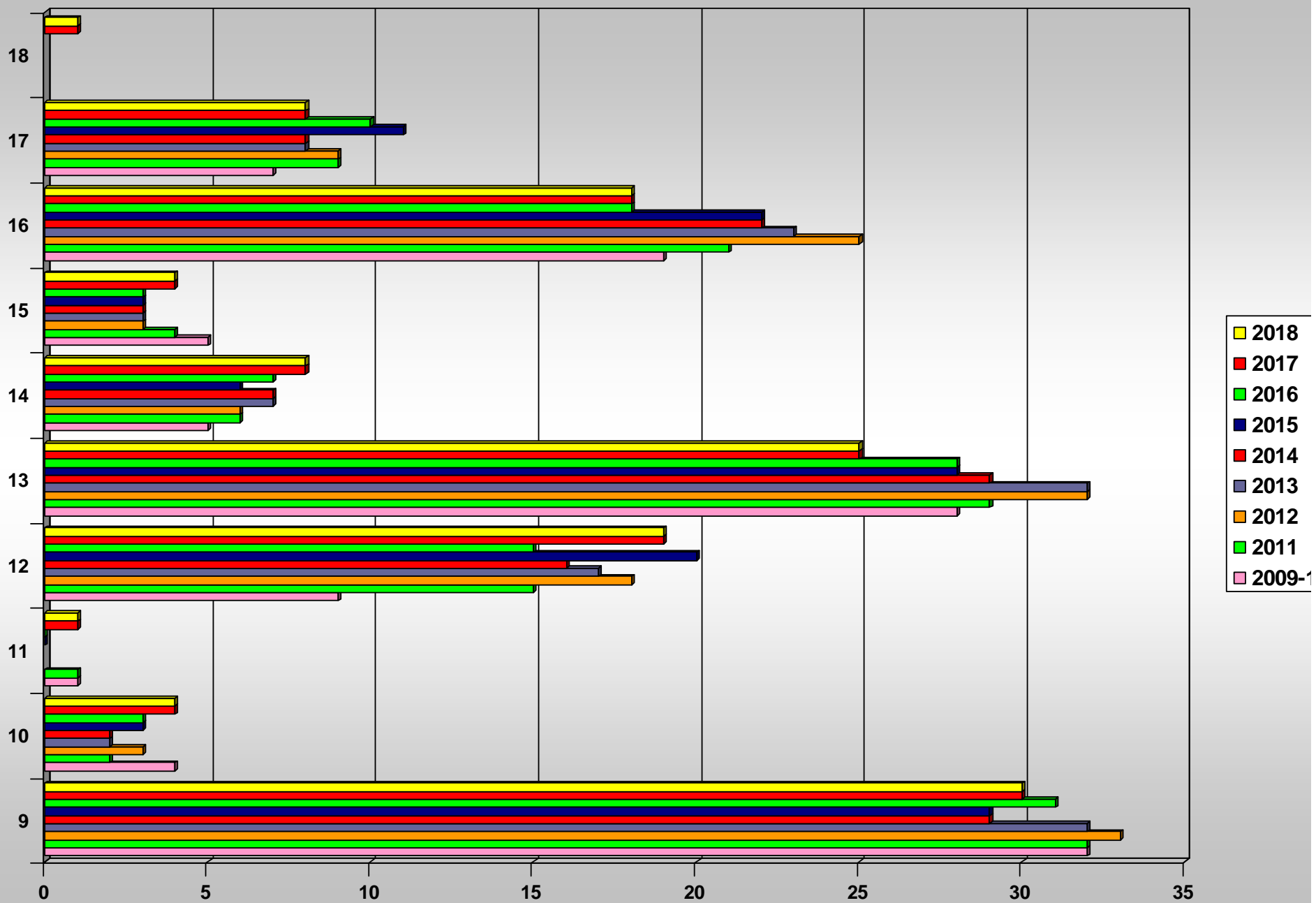
# BZ: UCI PARTICIPANTES



# N UCI x CCAA

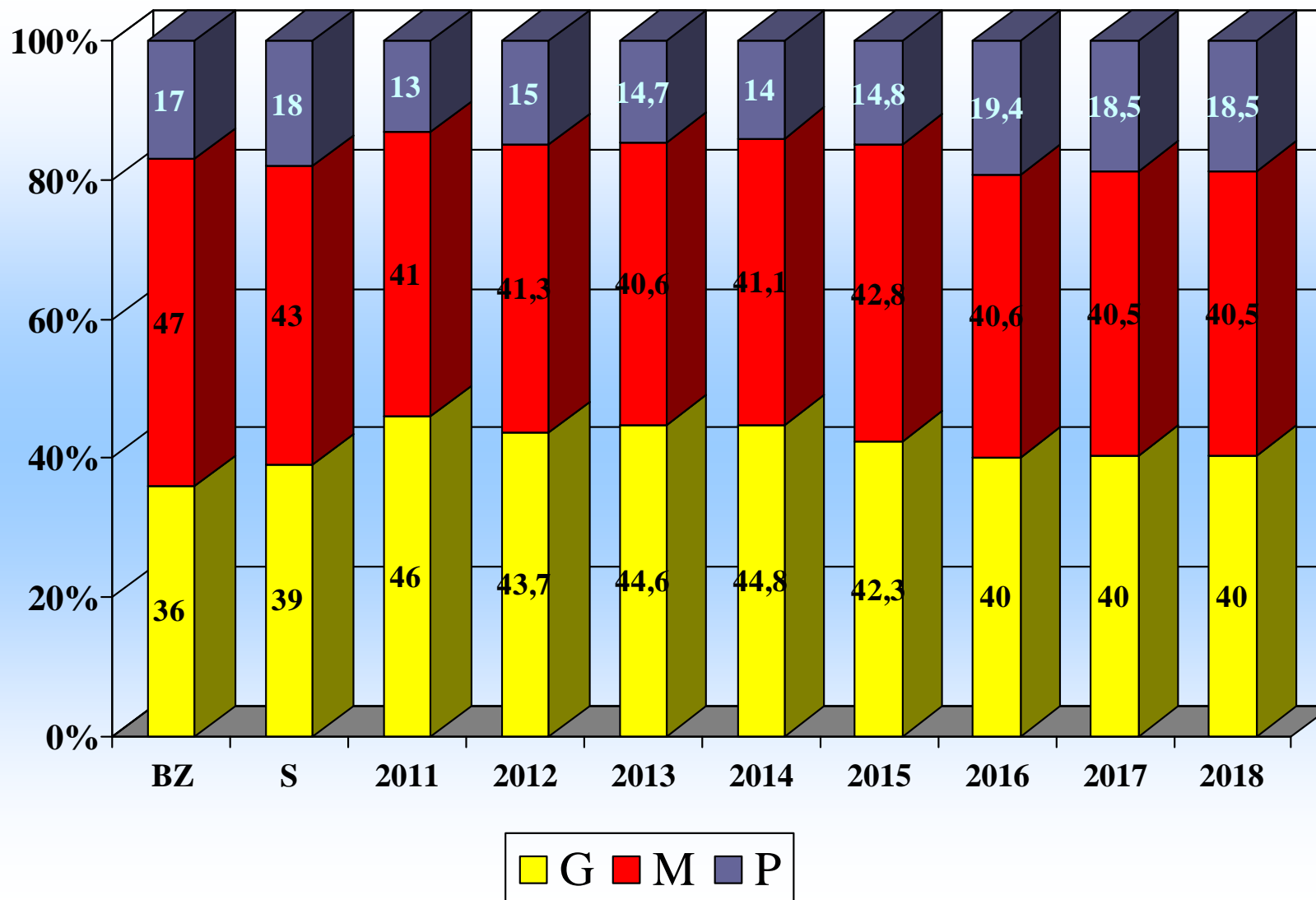


# N UCI x CCAA



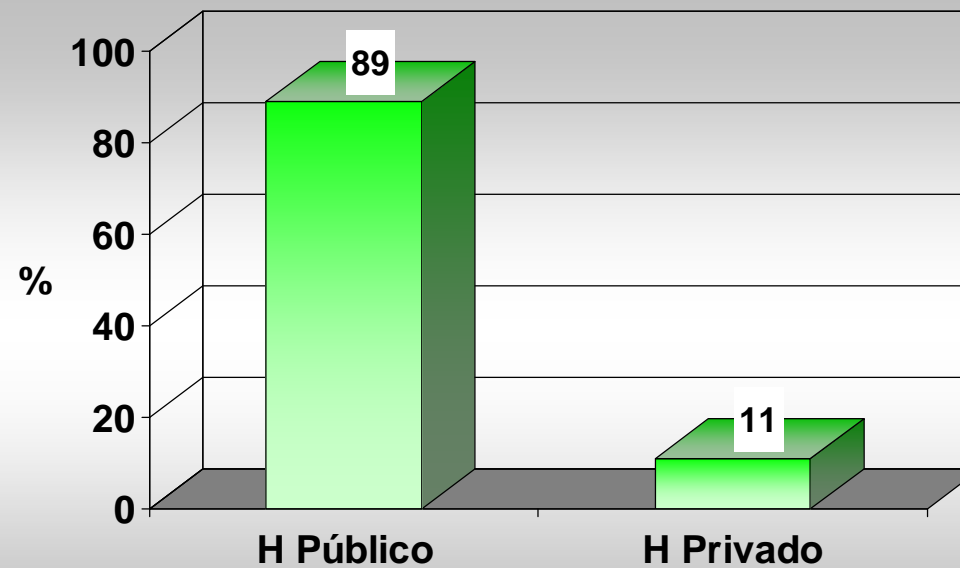
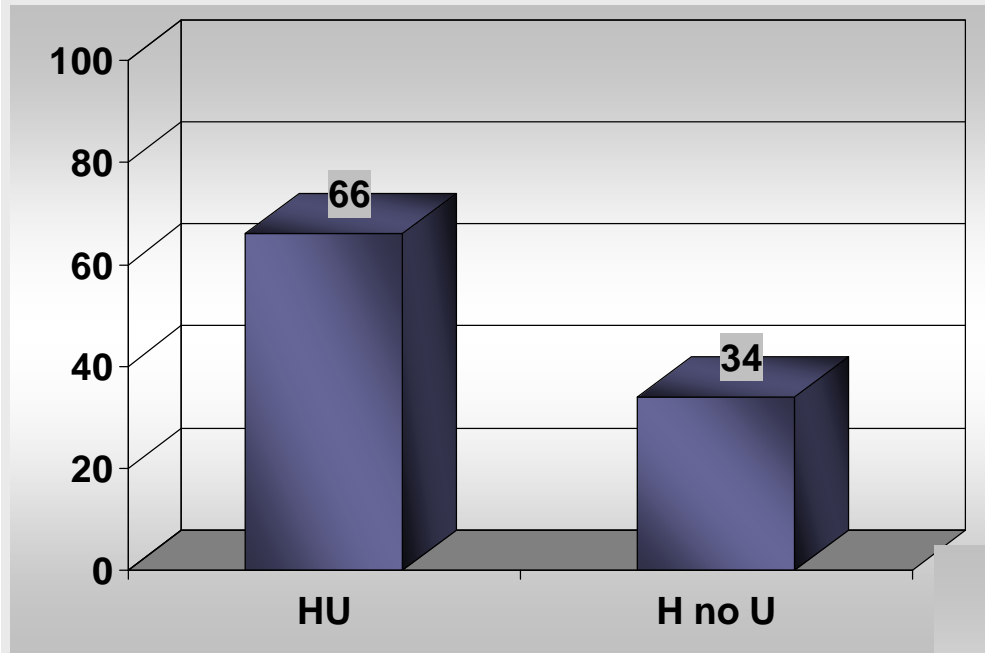
# CARACTERISTICAS DE LOS HOSPITALES

## TAMAÑO HOSPITAL



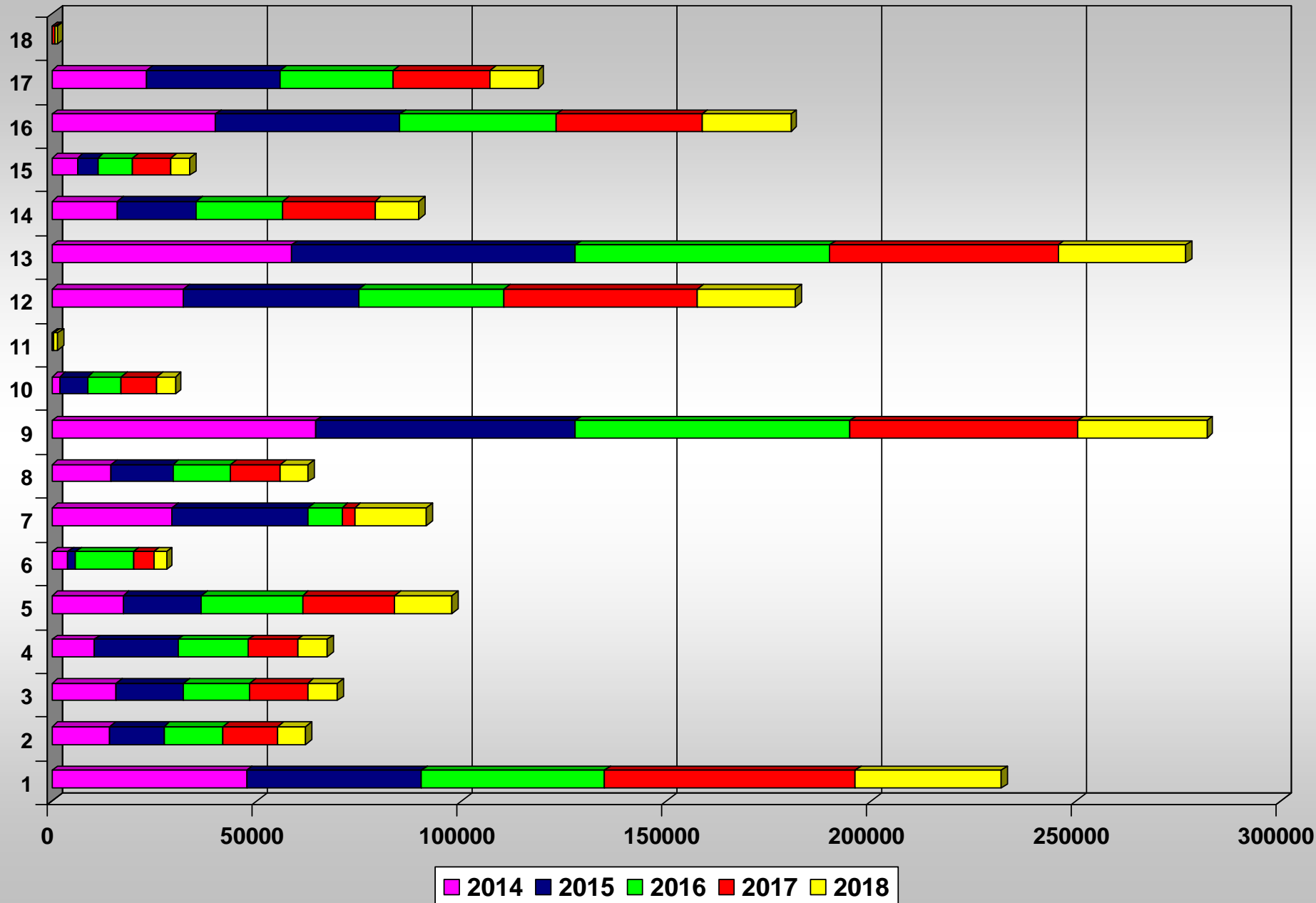


# CARACTERISTICAS DE LOS HOSPITALES 2017-18





# DÍAS DE CVC x CCAA (2014-18)

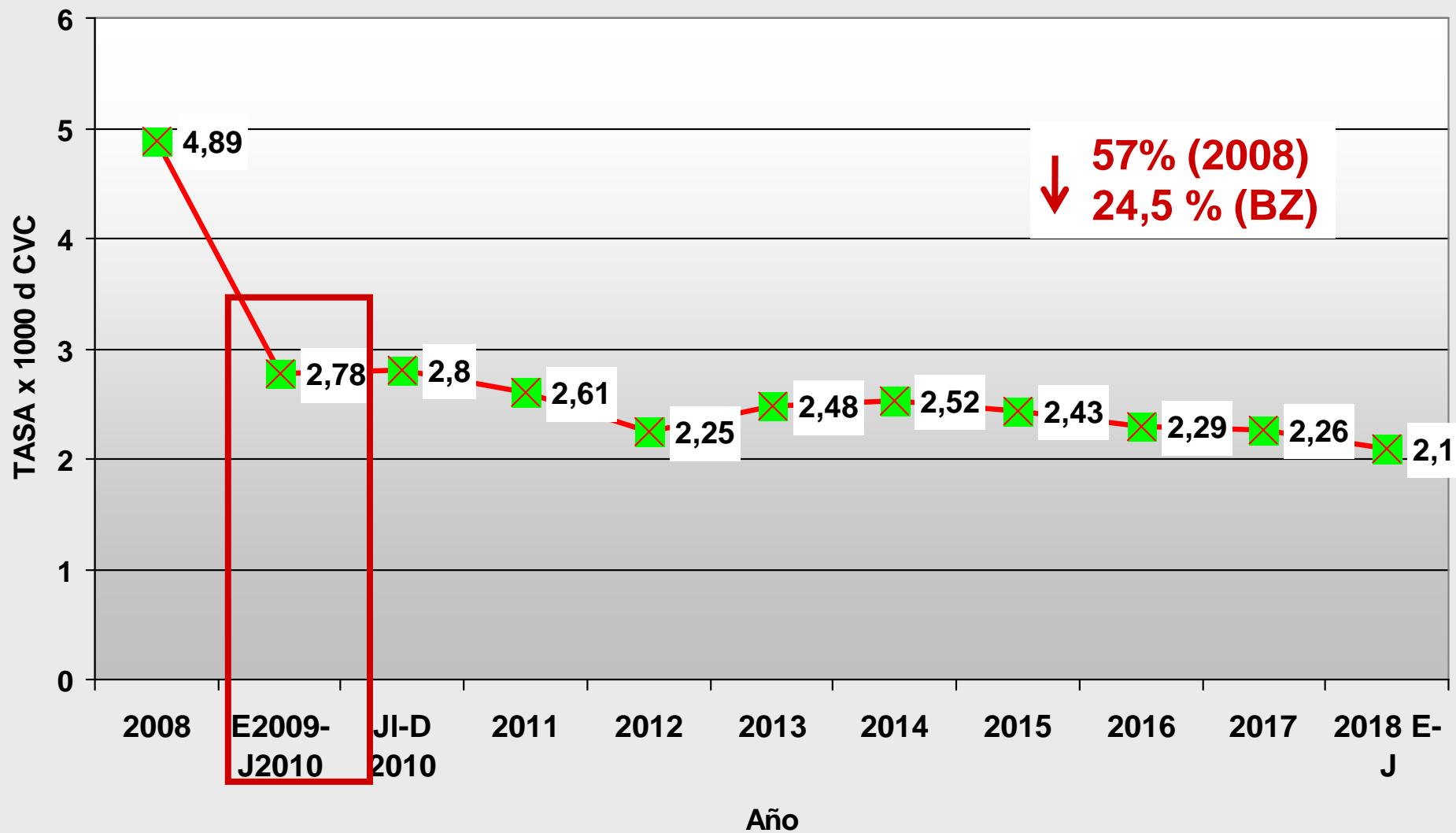




# TASAS

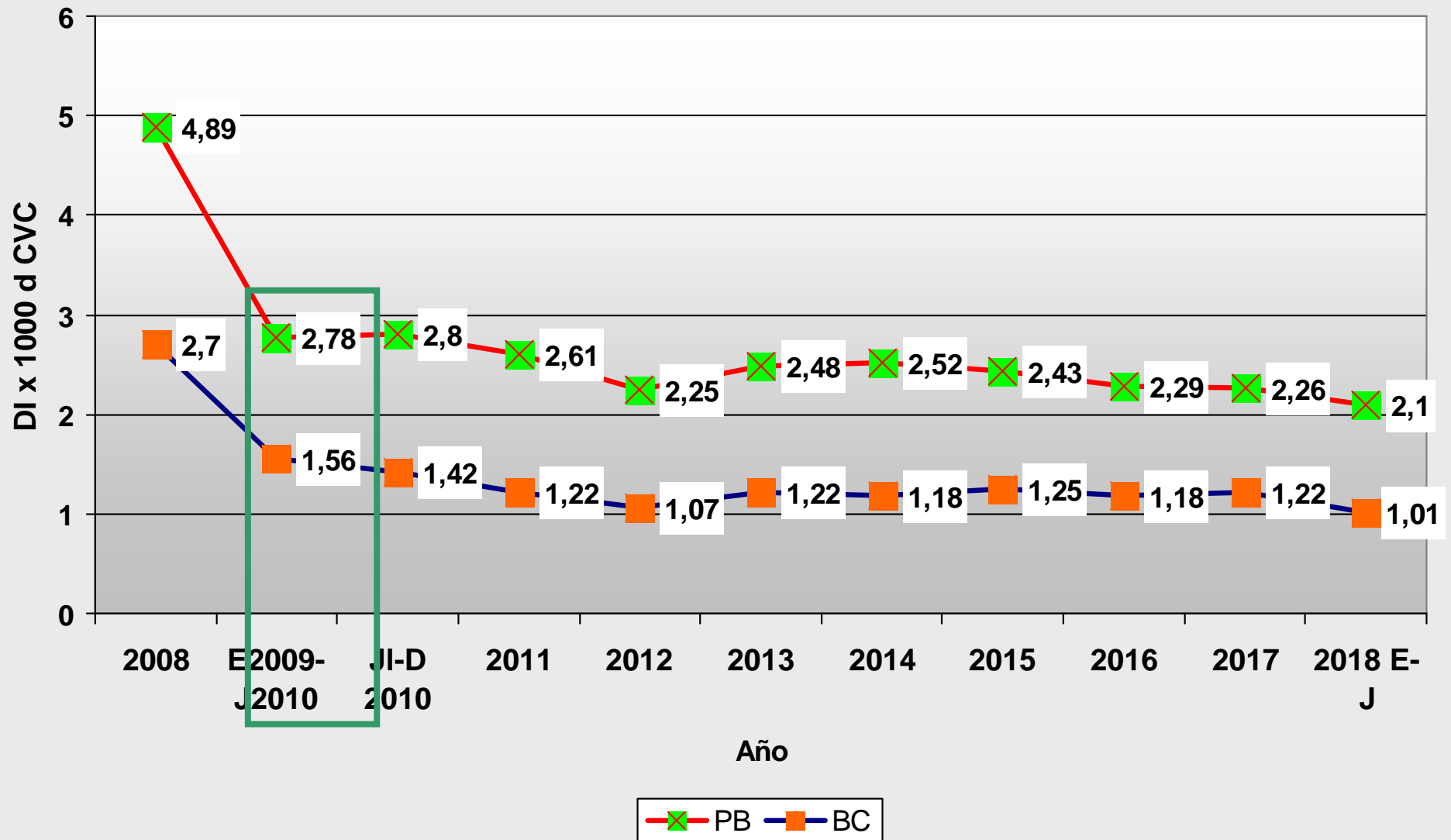


# BZ SOSTENIBILIDAD DE LAS TASAS (BACTEREMIAS PRIMARIAS)



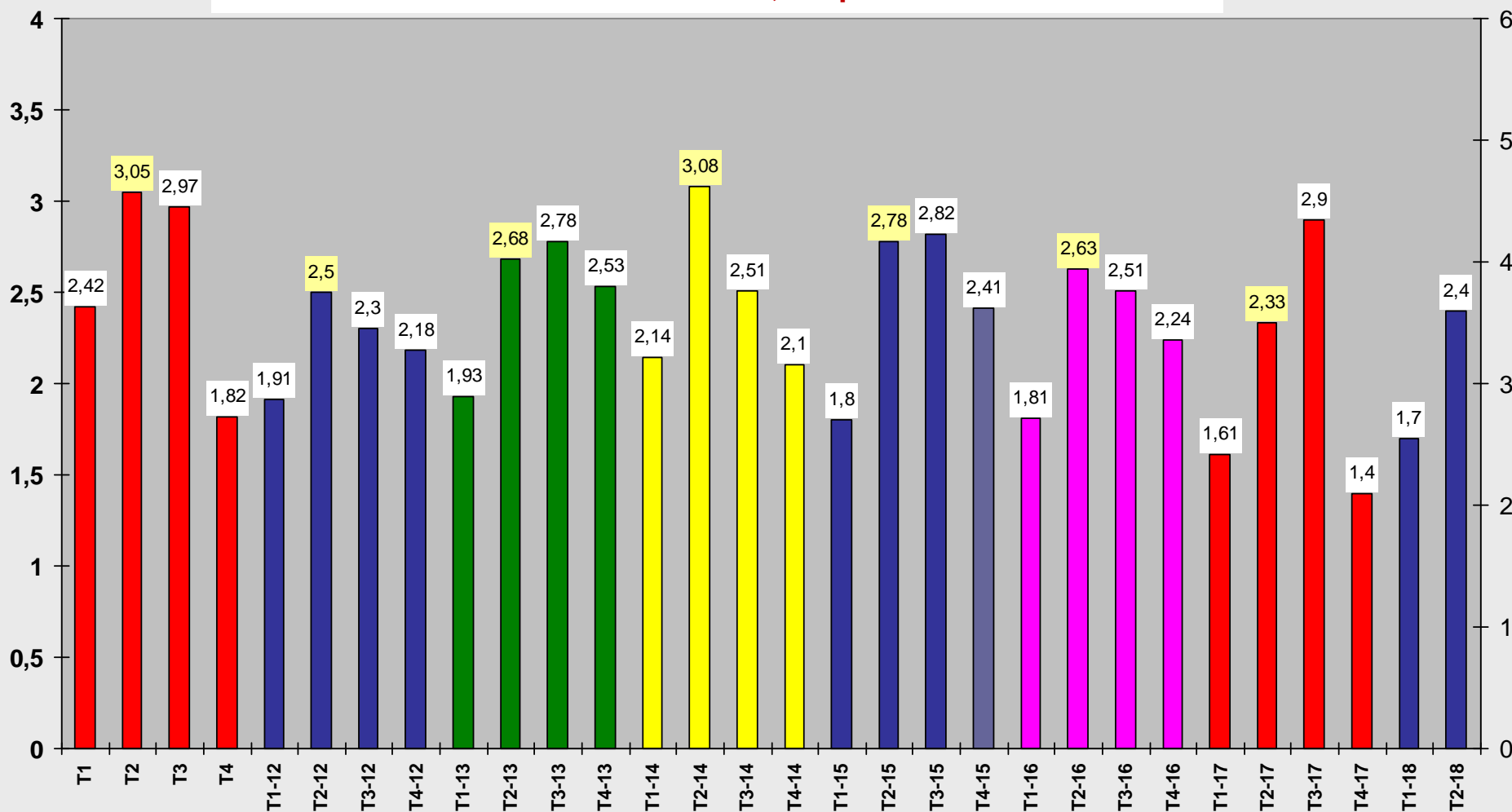


# BZ SOSTENIBILIDAD DE LAS TASAS (BACTEREMIAS CON ORIGIN EN CATETER + ORIGIN DESCONOCIDO)

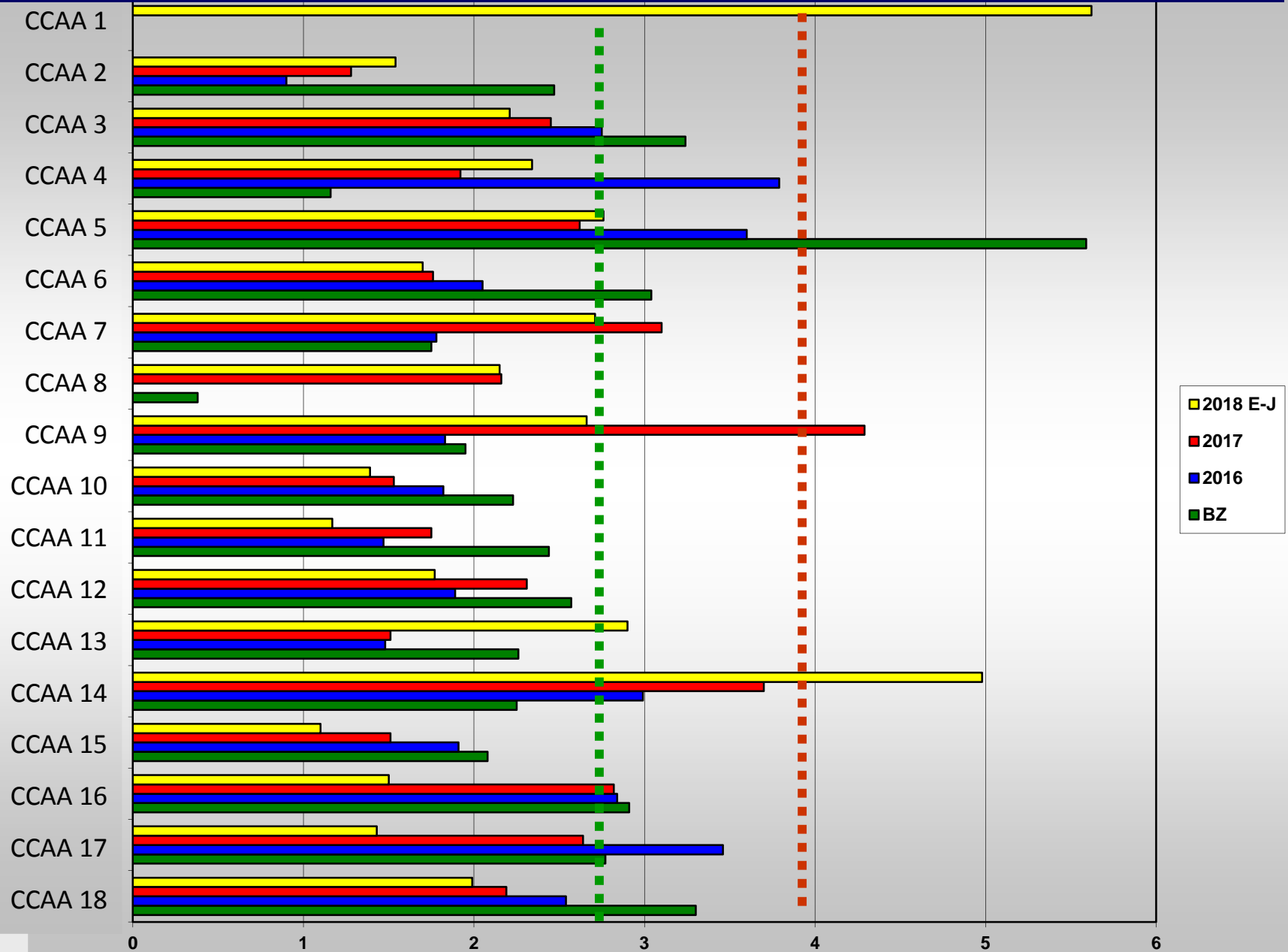


# BP: EVOLUCION TRIMESTRAL

**2013:** 1022BP x 411.988 d CVC = 2,48 episodios x 1000 d CVC  
**2014:** 996 BP x 395.546 d CVC = 2,52 episodios x 1000 d CVC  
**2015:** 1084 BP x 446.187 d CVC = 243 episodios x 1000 d CVC  
**2016:** 1003 BP x 438.187 d CVC = 2,29 episodios x 1000 d CV  
**2017:** 973BP x 430.378 d CVC = 2,26 episodios x 1000 d CVC  
**2018:** 504 BP x 240.420 d CVC = 2,10 episodios x 1000 d CVC

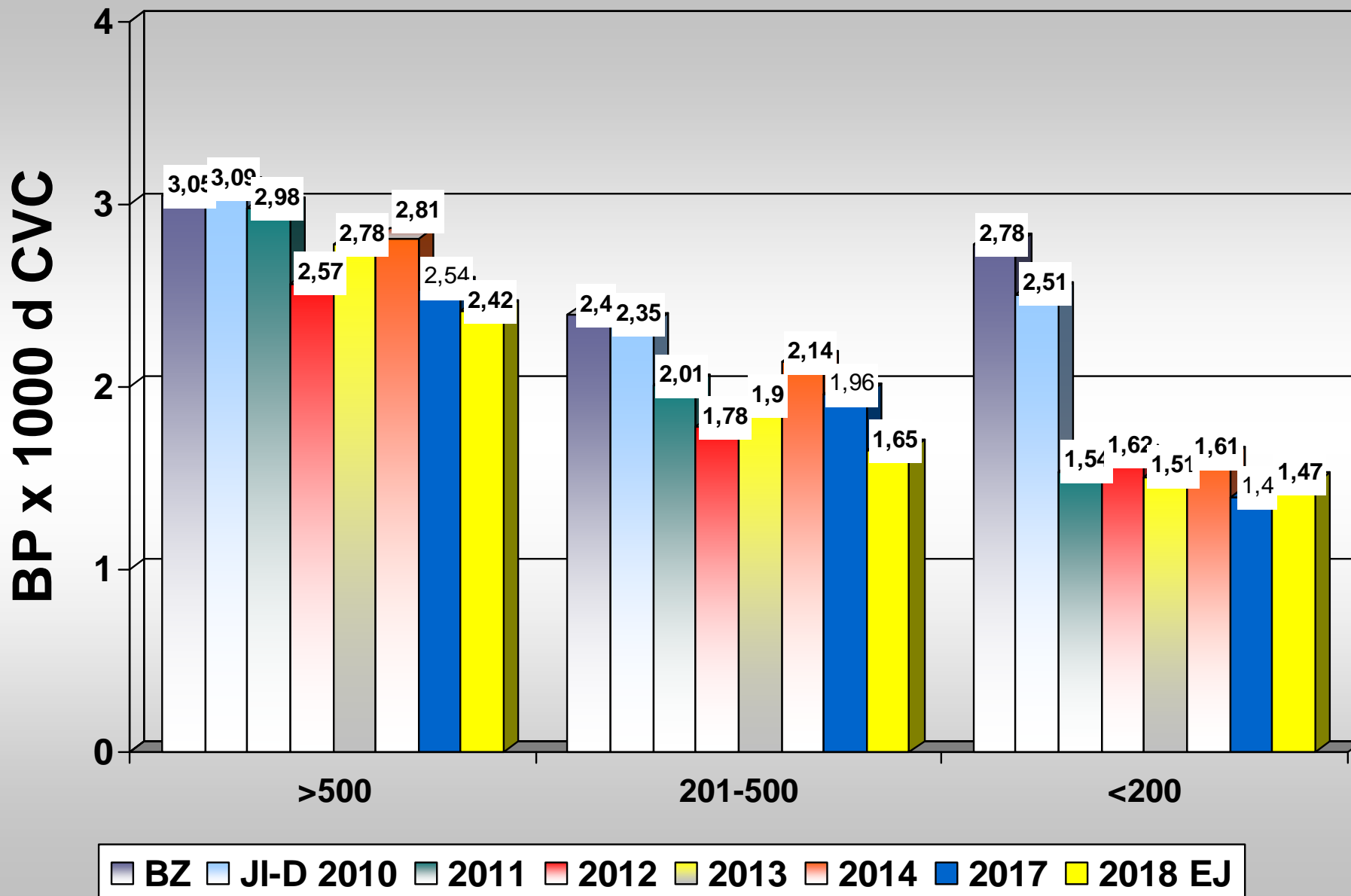


# BP x CCAA

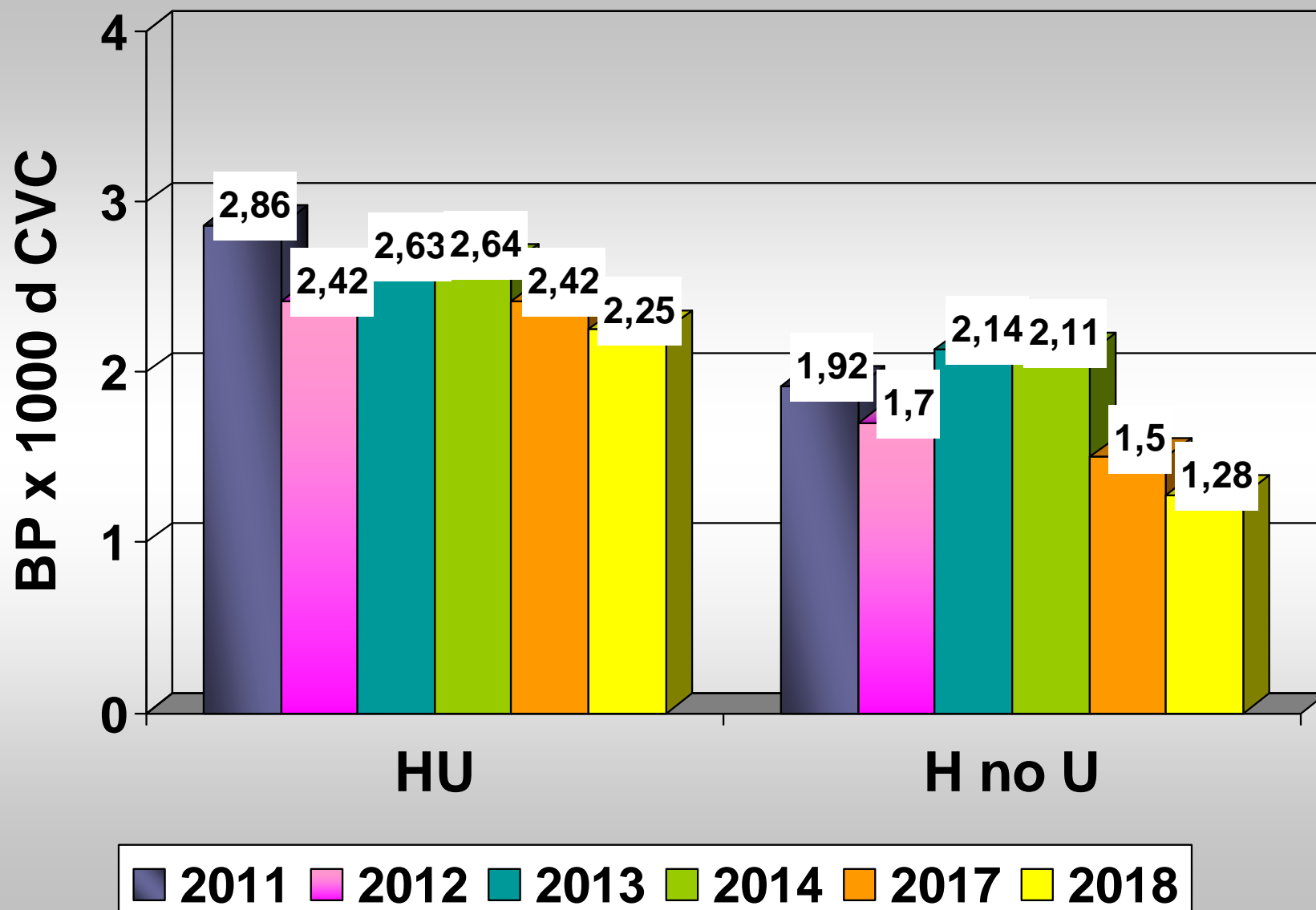




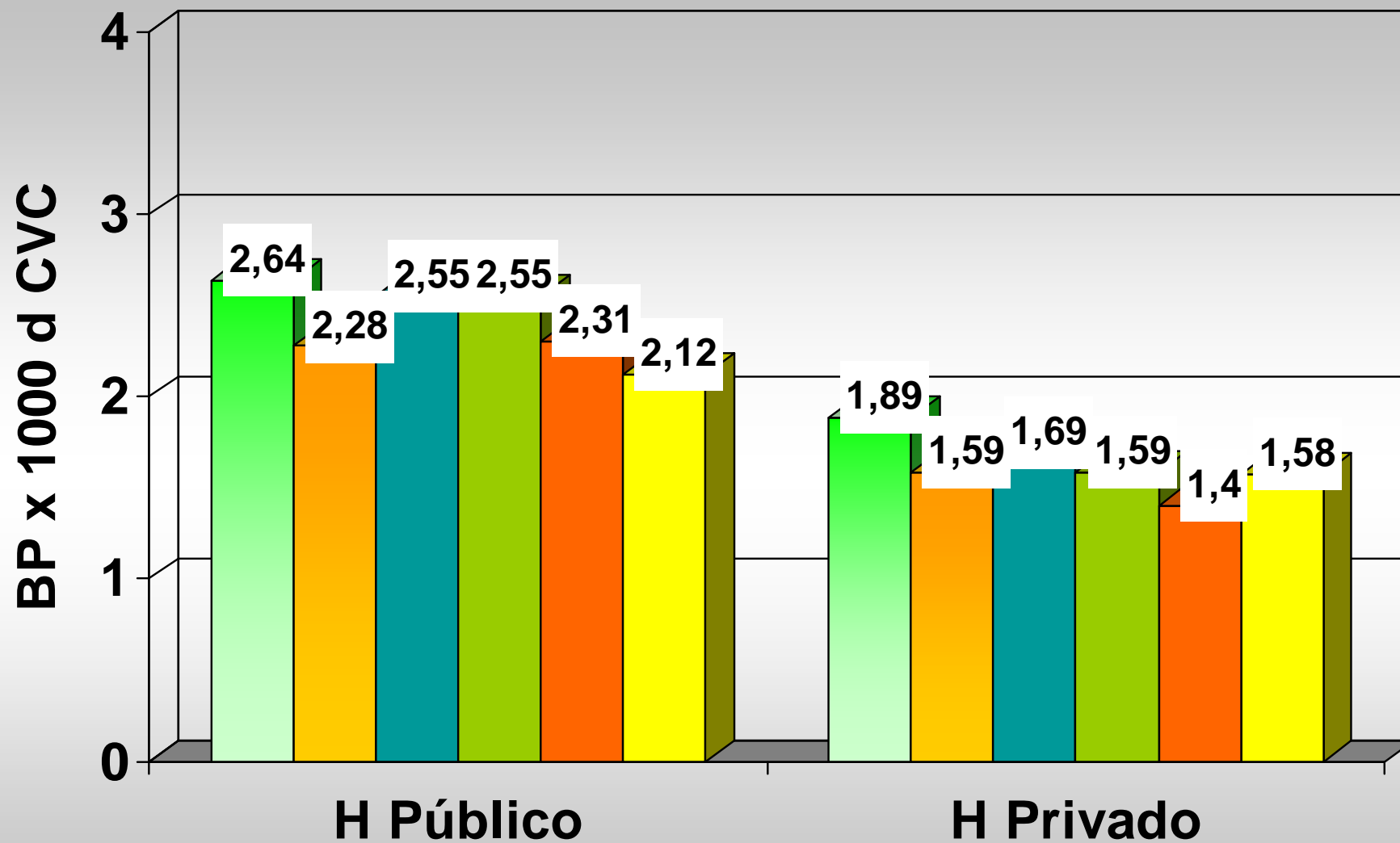
# TASAS BP SEGÚN TAMAÑO HOSPITAL



# TASAS BP SEGÚN TIPO DE HOSPITAL

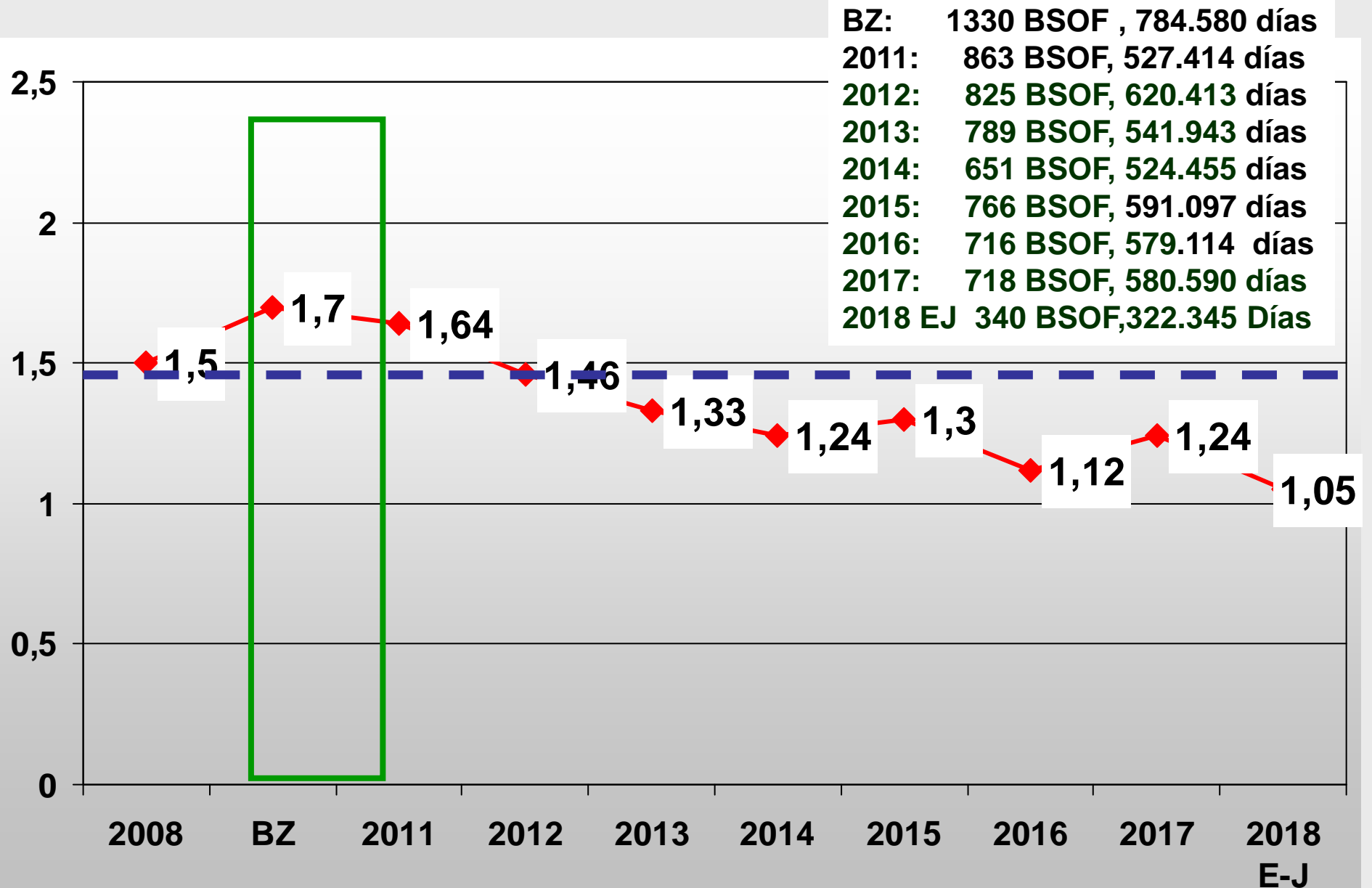


# TASAS BP SEGÚN TIPO DE HOSPITAL

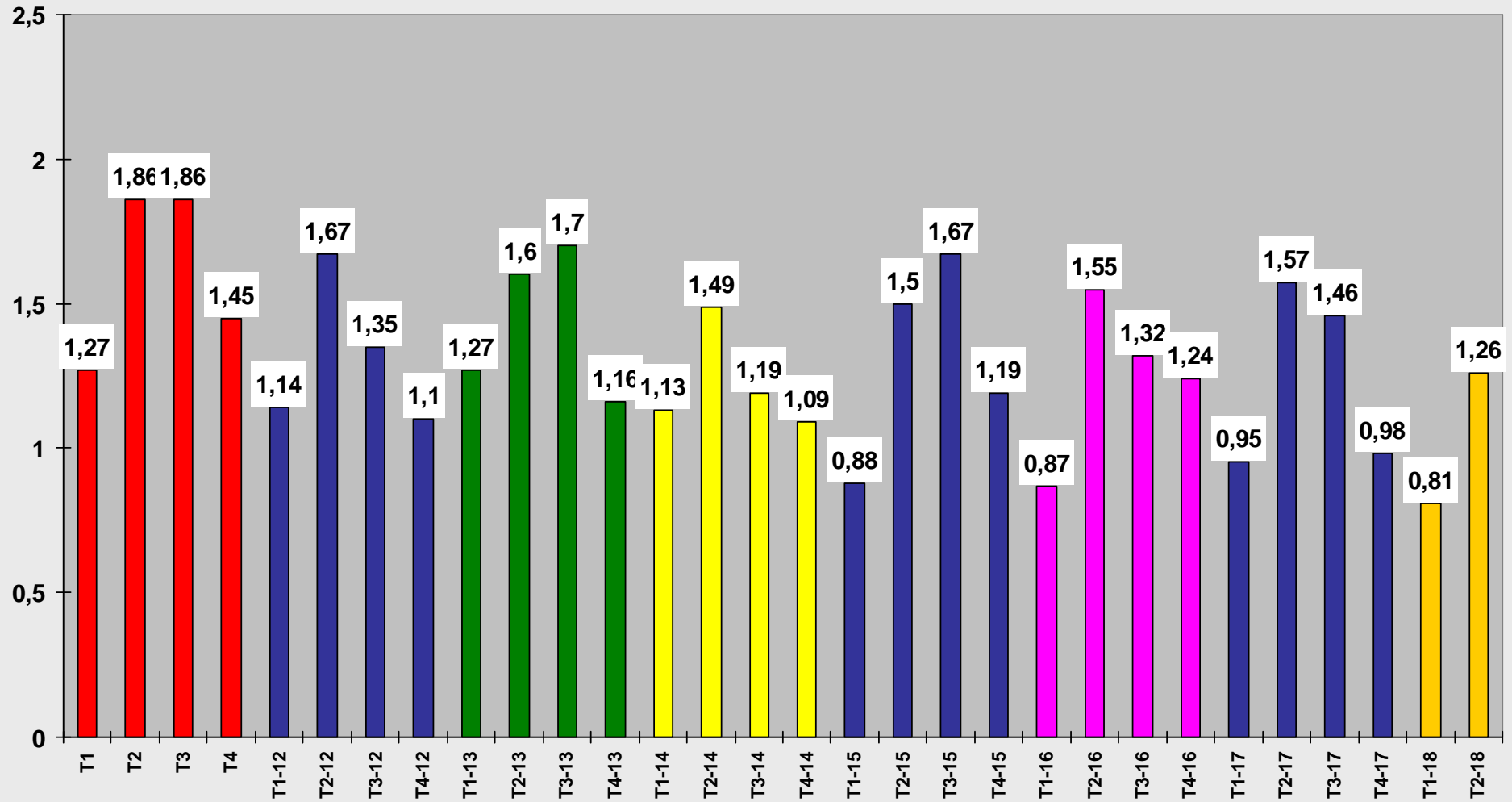


2011 2012 2013 2014 2017 2018

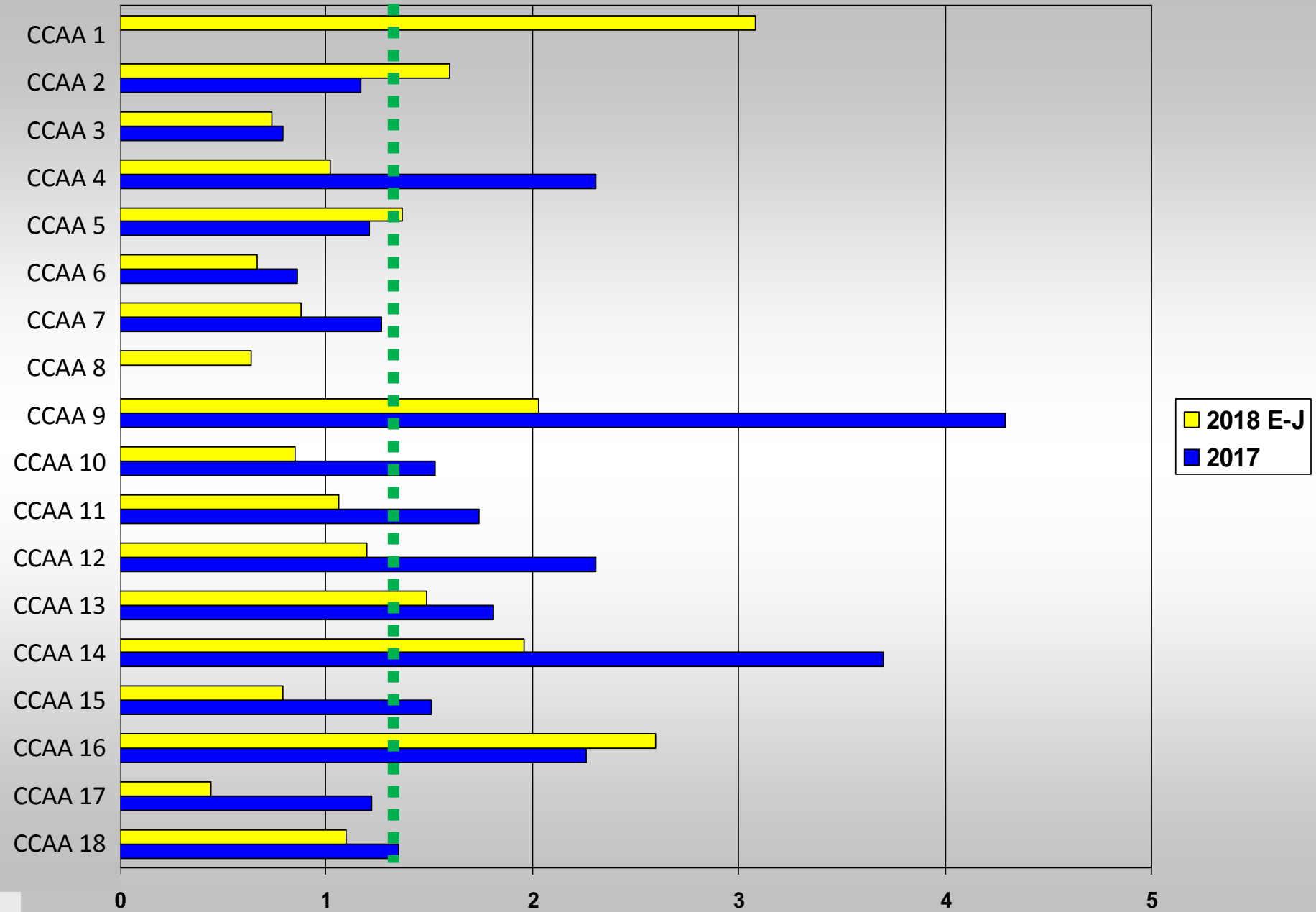
# BSOF x 1000 D ESTANCIA



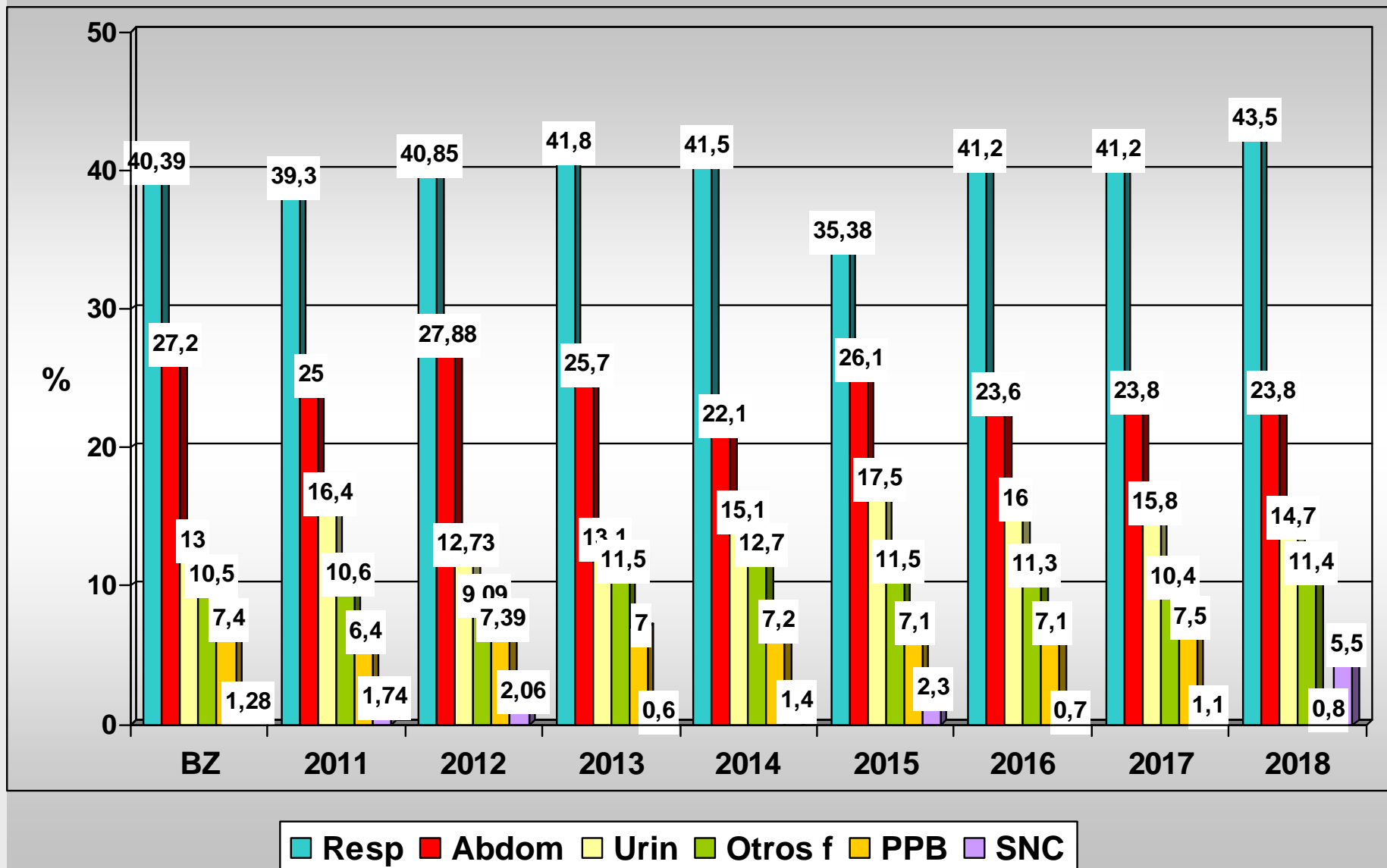
# BSOF: EVOLUCION TRIMESTRAL (2011-2018)



# BSOF x CCAA



# BACTERIEMIAS SECUNDARIAS: ORIGEN



# CONCLUSIONES





**1- Estabilización nº de UCI participantes (200)**

**2. Incorporación en 2018 de todas las CCAA**

**3- CCAA en 17-18 que recuperan participación y pérdidas en menor grado de otras**

**4- Algunas UCI solo aportan datos en periodo ENVIN.**

**5- Variabilidad tasas entre CCAA. Algunas superan los 4 episodios x 1000 d de CVC.**

**6-Temporalidad clara, sienta los trimestres T1 y T2 los de mayor participación y tasas más elevadas.**

**7- Los H públicos, grandes y universitarios son los que presentan tasas mayores**

**8-Tasas mantenidas en el tiempo, incluso con ligero descenso. Buena correlación entre BP y BC.**

A scenic view of a rocky coastline. The water is a vibrant turquoise color, transitioning to a deeper blue further out. A sandy beach is visible on the right side, partially enclosed by large, light-colored rock formations. In the foreground, there are green cacti and yellow flowers. The text "ENTRANDO EN EL 10º AÑO DE BZ, HAY QUE RENOVAR EL ESFUERZO" is overlaid in white, bold, uppercase letters across the lower half of the image. A small signature "JJBlaseo" is visible in the bottom left corner.

**ENTRANDO EN EL 10º AÑO DE BZ,  
HAY QUE RENOVAR EL ESFUERZO**