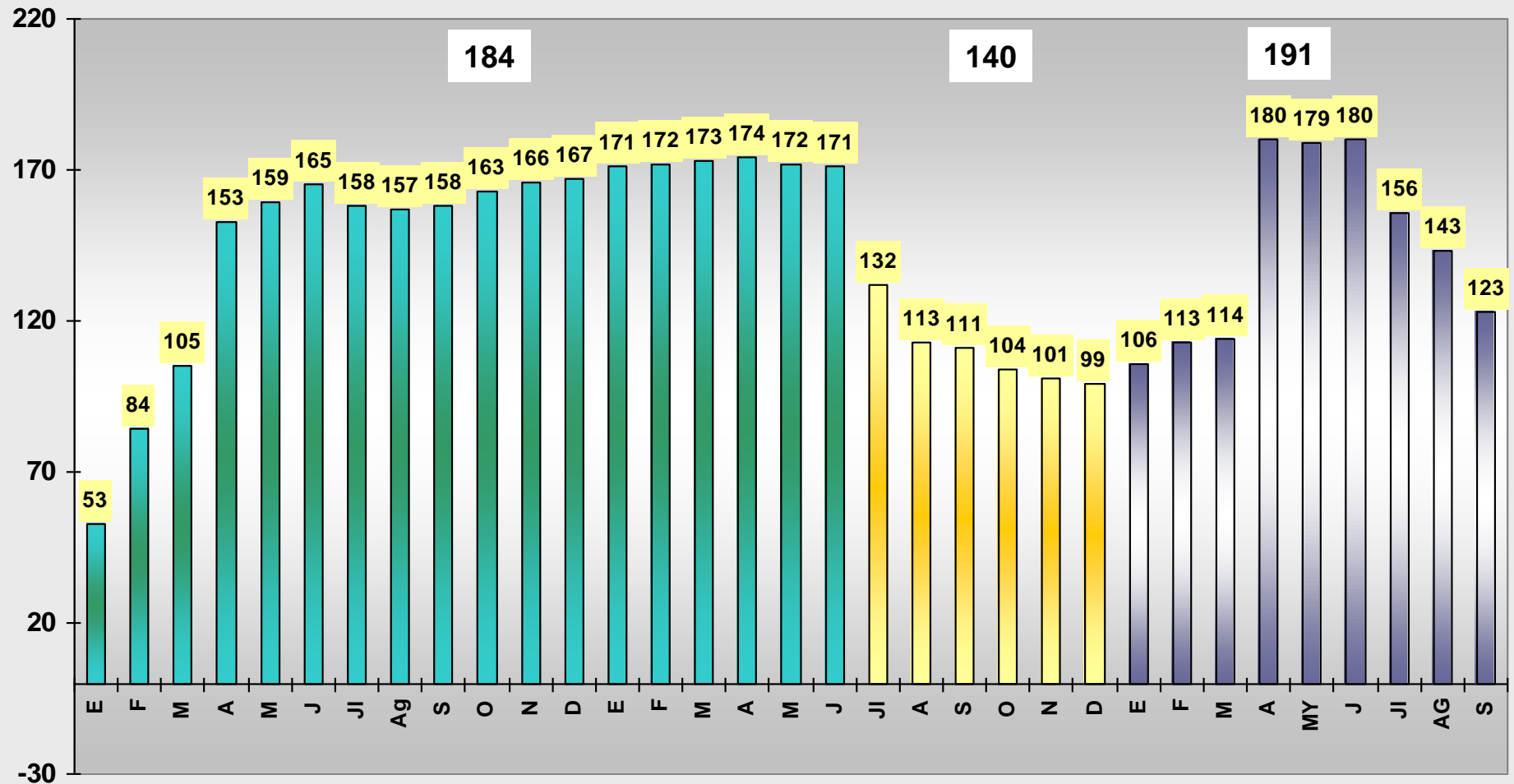


Proyecto Bacteriemia Zero: Resultados de seguimiento

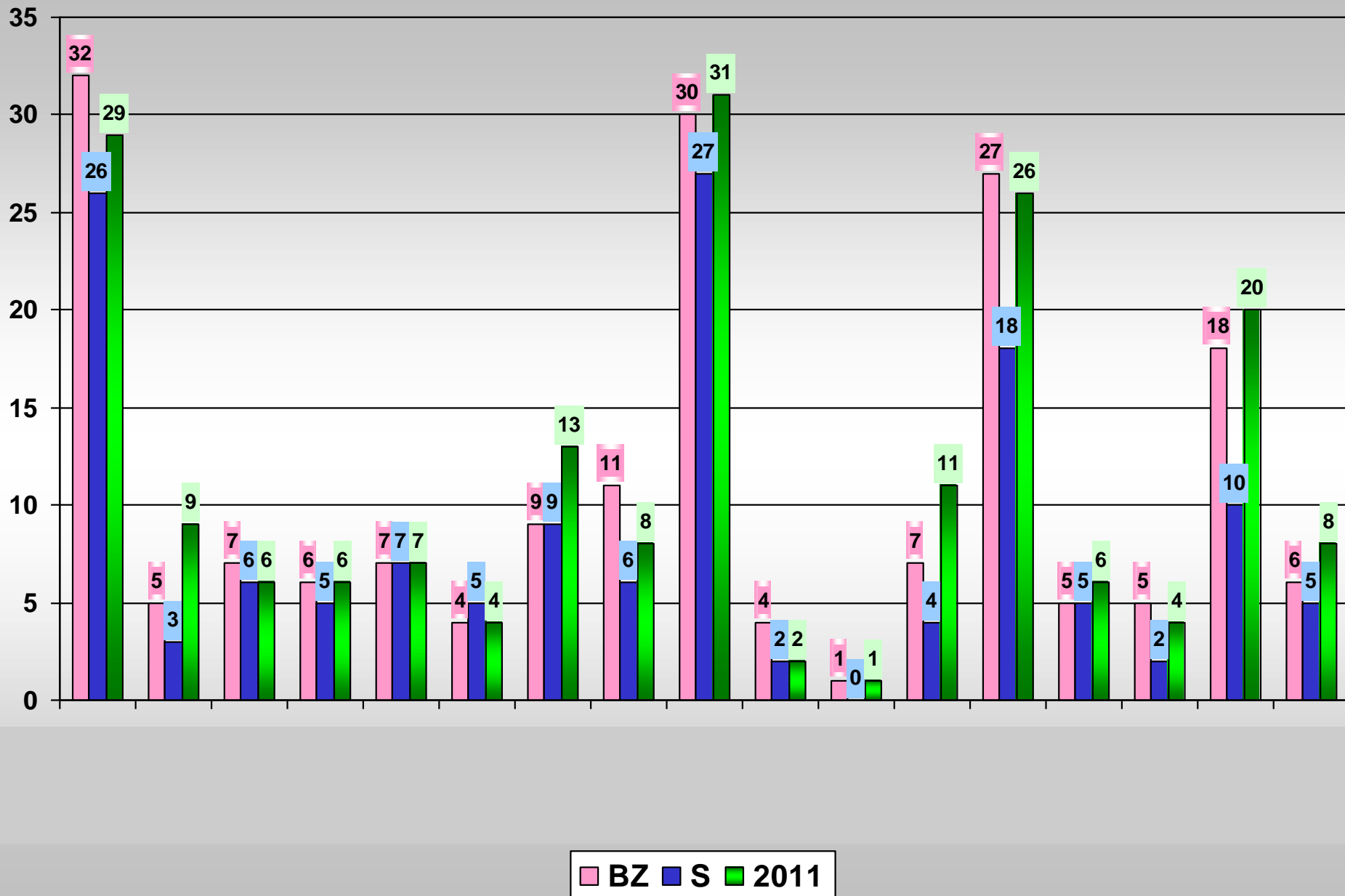
Mercedes Palomar.

Servicio de Medicina Intensiva H. Vall d'Hebrón. BCN.
Sociedad Española de Medicina Intensiva, Crítica y Unidades
Coronarias (SEMICYUC). España.

UCI CON DATOS EN LA BASE



Nº UCI APORTANDO DATOS EN LOS 3 PERIODOS x CCAA



España		
Categoría	Aprobados	Nota media
Enfermera	9601	25,33
Auxiliar de enfermería	4867	25,3
Médico plantilla	1286	25,51
Médico residente	436	25,31
Otros	416	25,18
	16606	

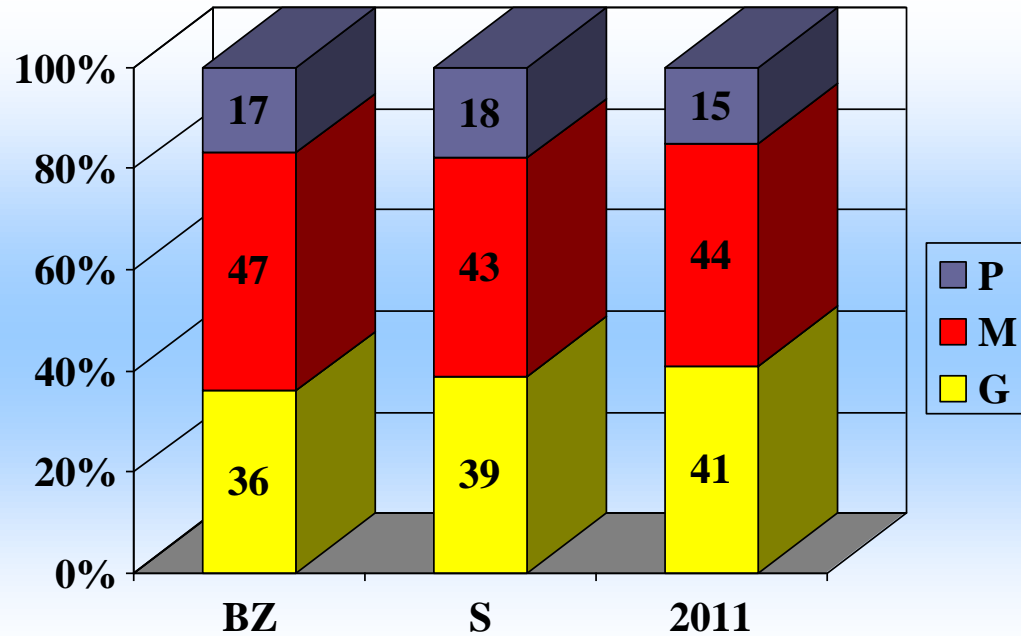
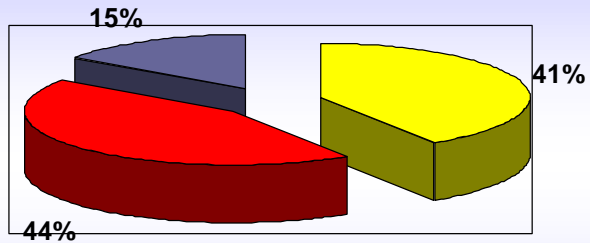
16-06-2011

18-10-2011

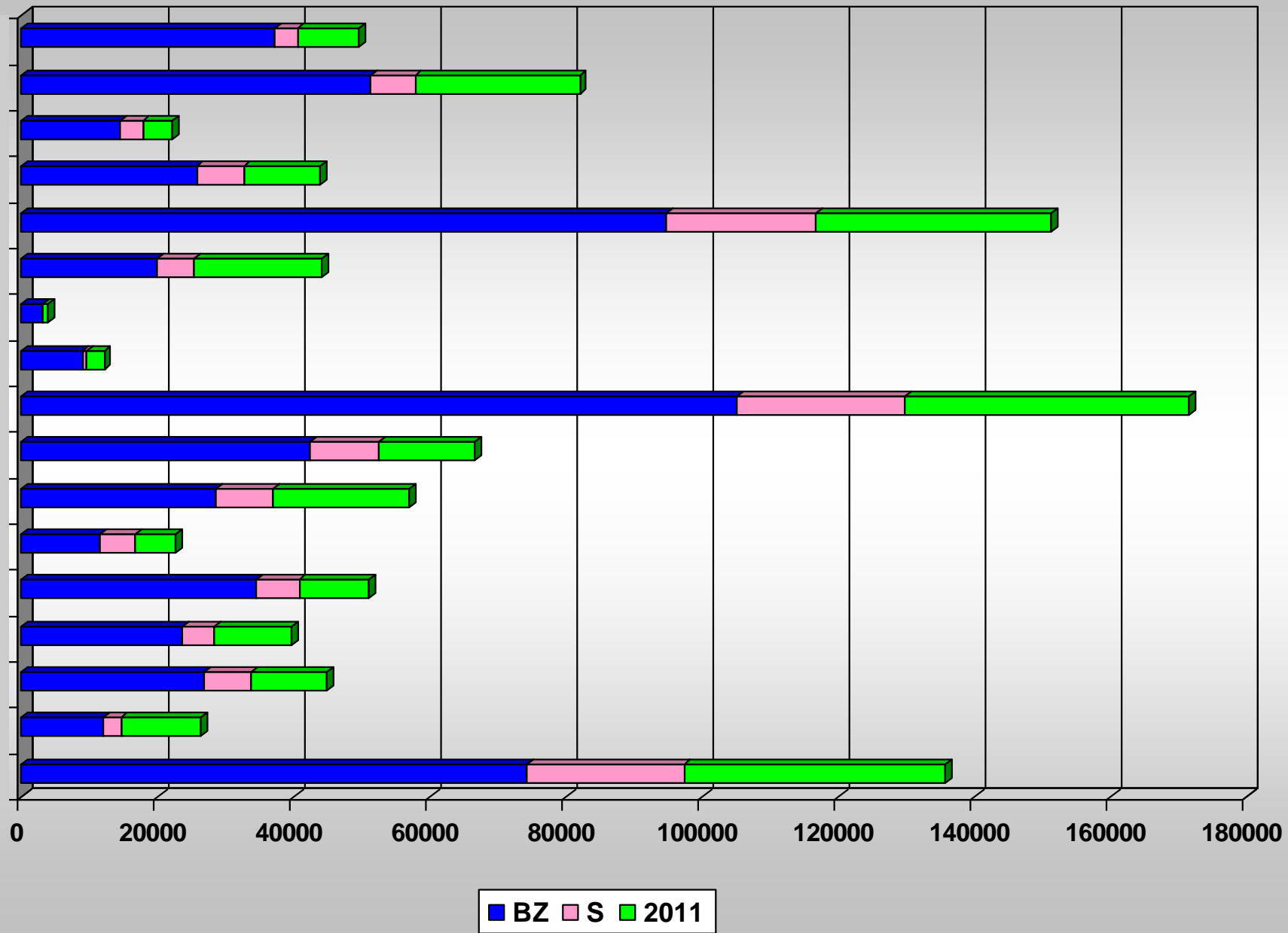
Formación BZ		
España		
Categoría	Aprobados	Nota media
Enfermera	10.139	25,31
Auxiliar de enfermería	5.301	25,26
Médico plantilla	1.322	25,50
Médico residente	489	25,17
Otros	460	25,30
	17.711	
	6,65	% Incremento

CARACTERISTICAS DE LOS HOSPITALES

TAMAÑO HOSPITAL



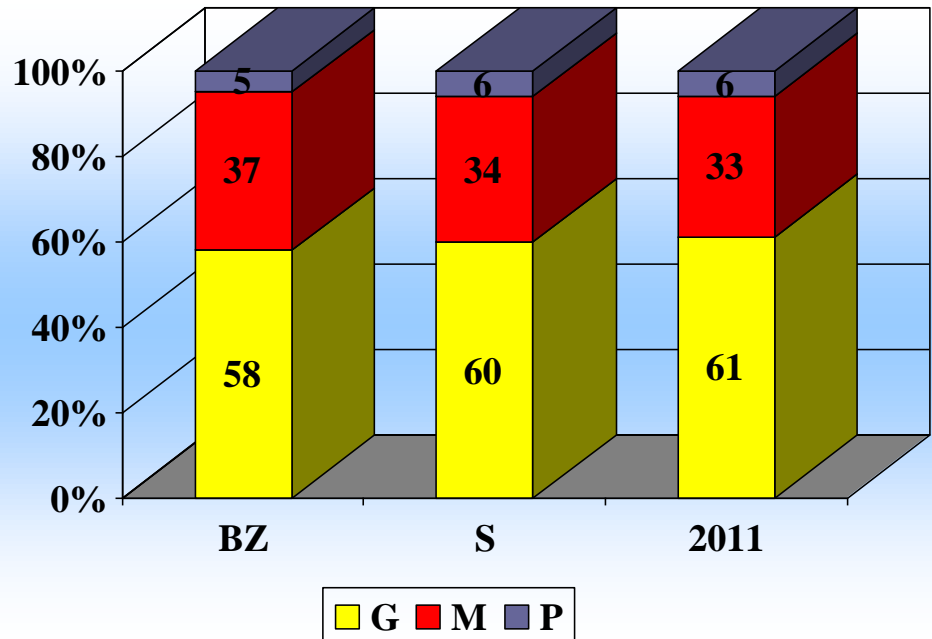
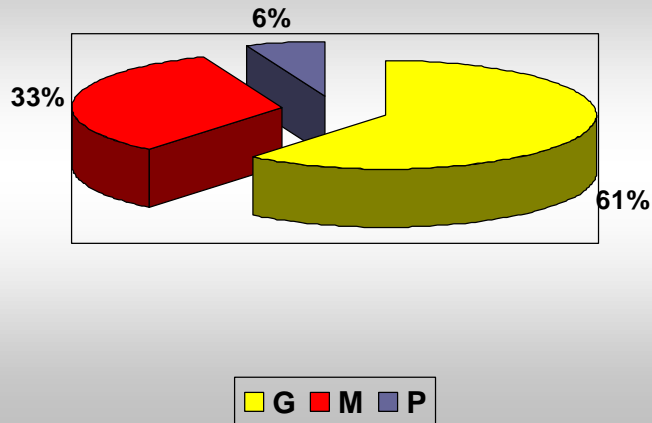
DÍAS DE CVC x CCAA



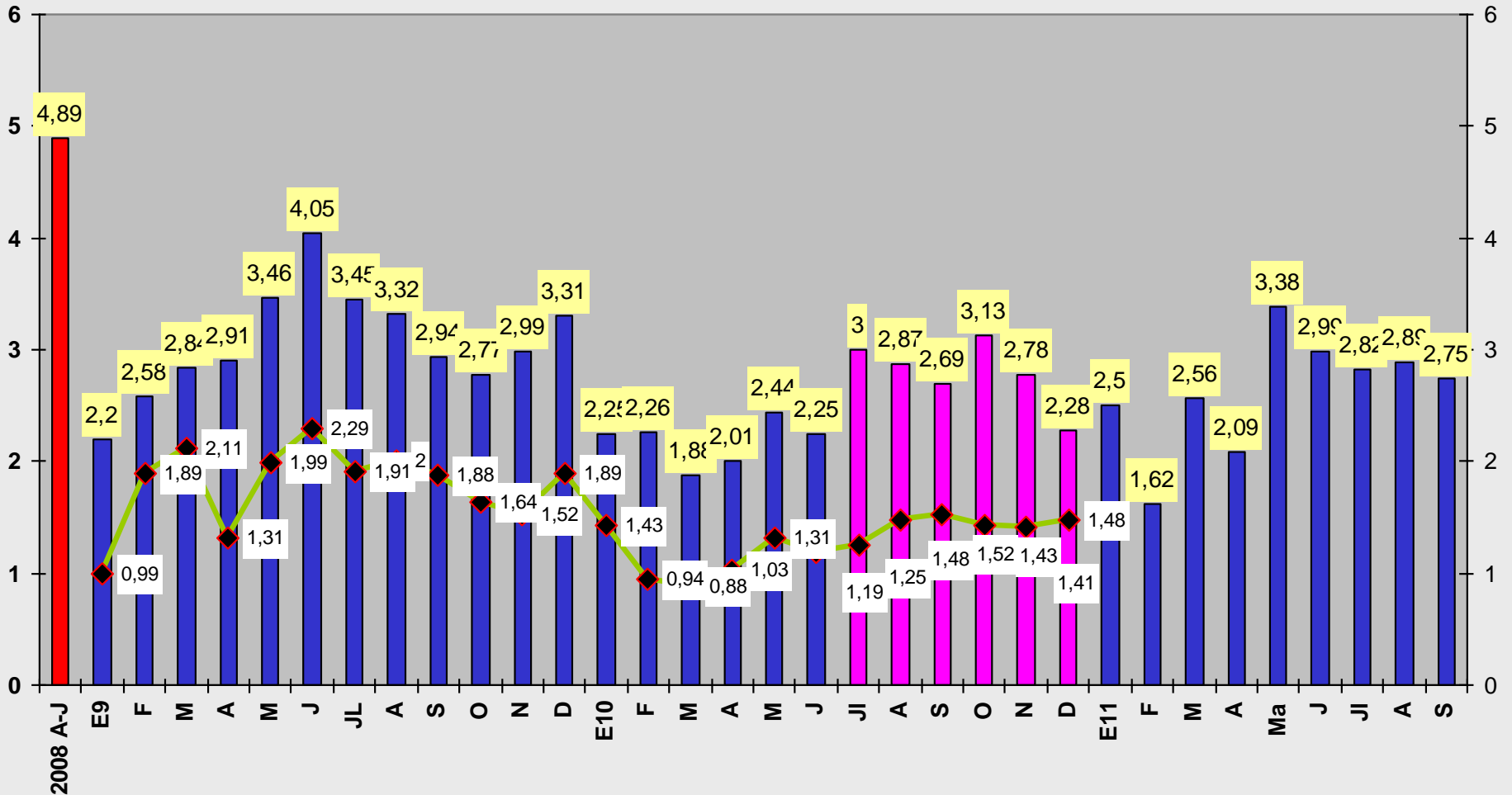
CARACTERÍSTICAS DE LOS HOSPITALES DÍAS CVC

2011

BZ: 614.070
S: 140.078
2011: 270.266



EVOLUCION DE LAS TASAS: BPSC, BSC

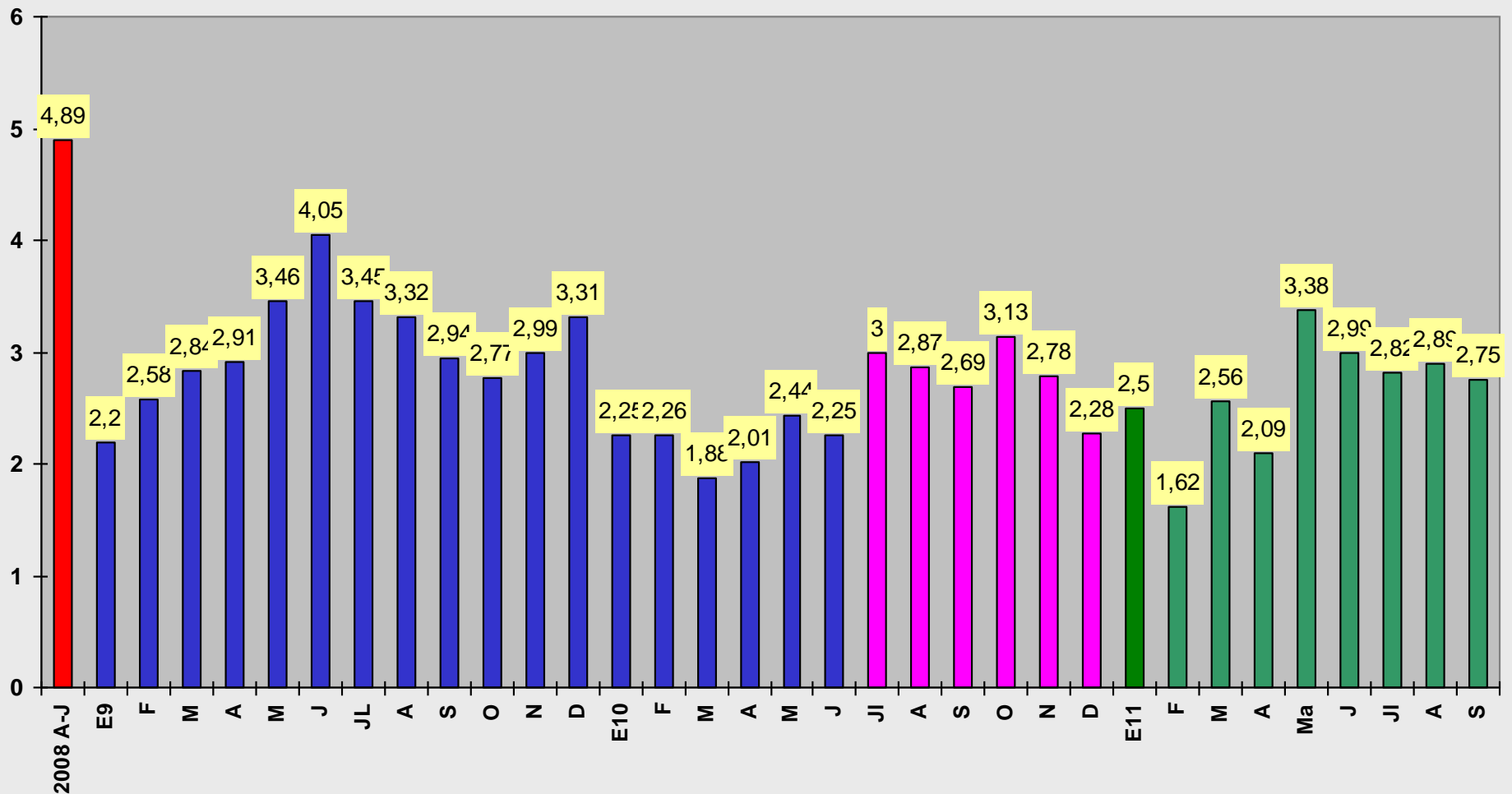


EVOLUCION DE LAS TASAS: BPSC

1.709 BPSC x 614.070 d CVC = 2,78 episodios x 1000 d CVC

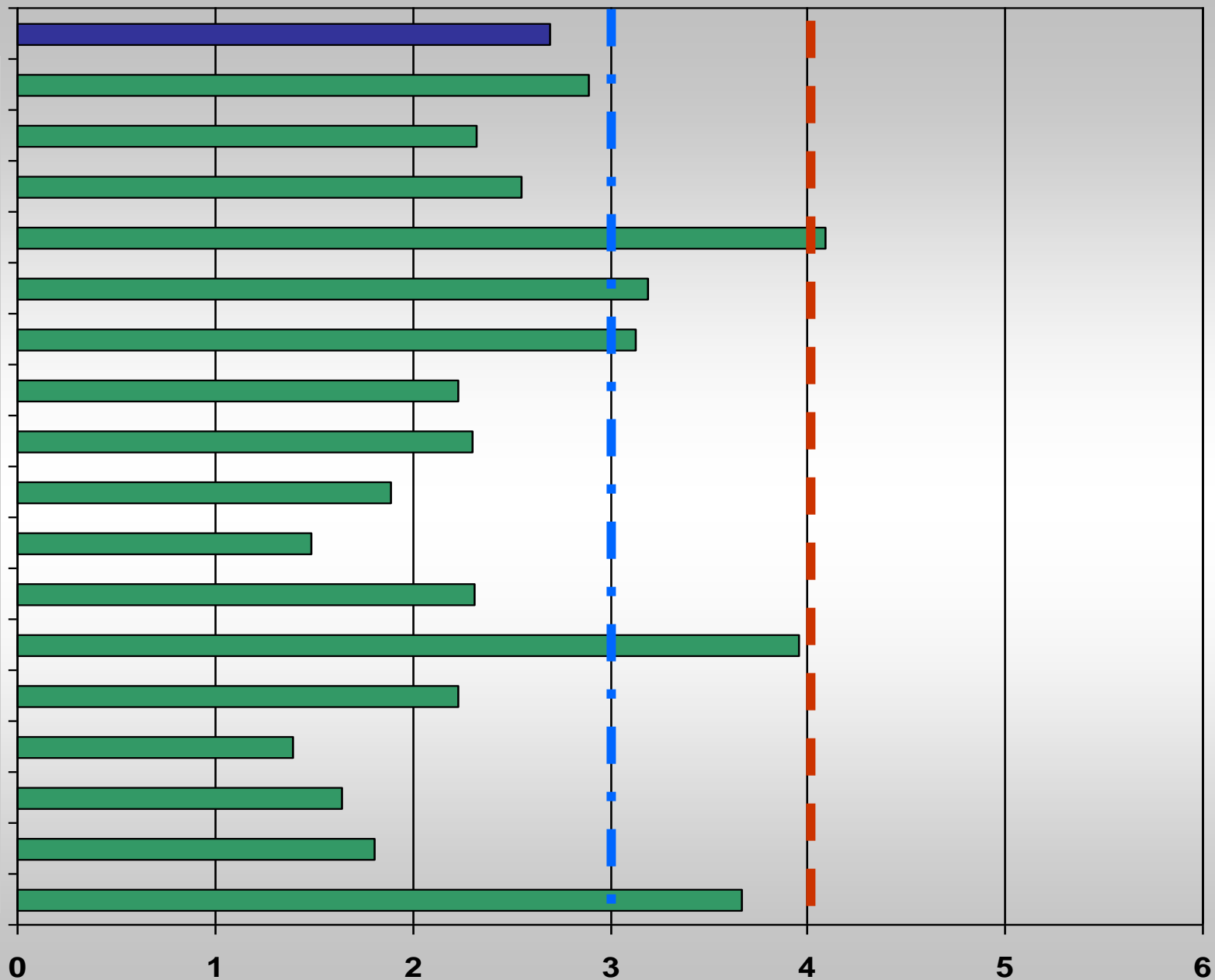
392 BPSC x 140.008 d CVC = 2,80 episodios x 1000 d CVC

729 BPSC x 270.266 d CVC = 2,70 episodios x 1000 d CVC



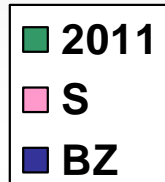
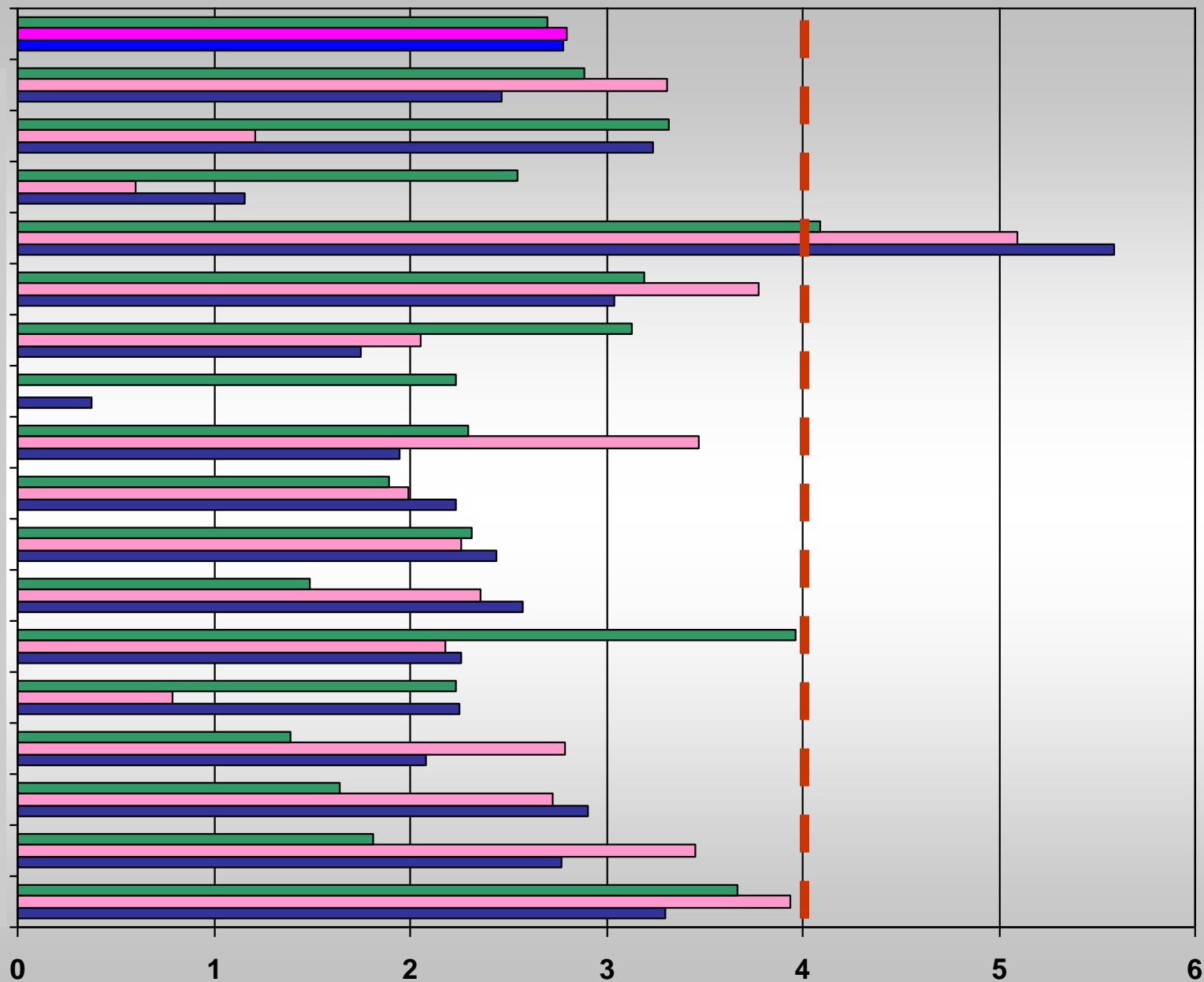
TASA DE BPSC x 1000 D CVC

NACIONAL

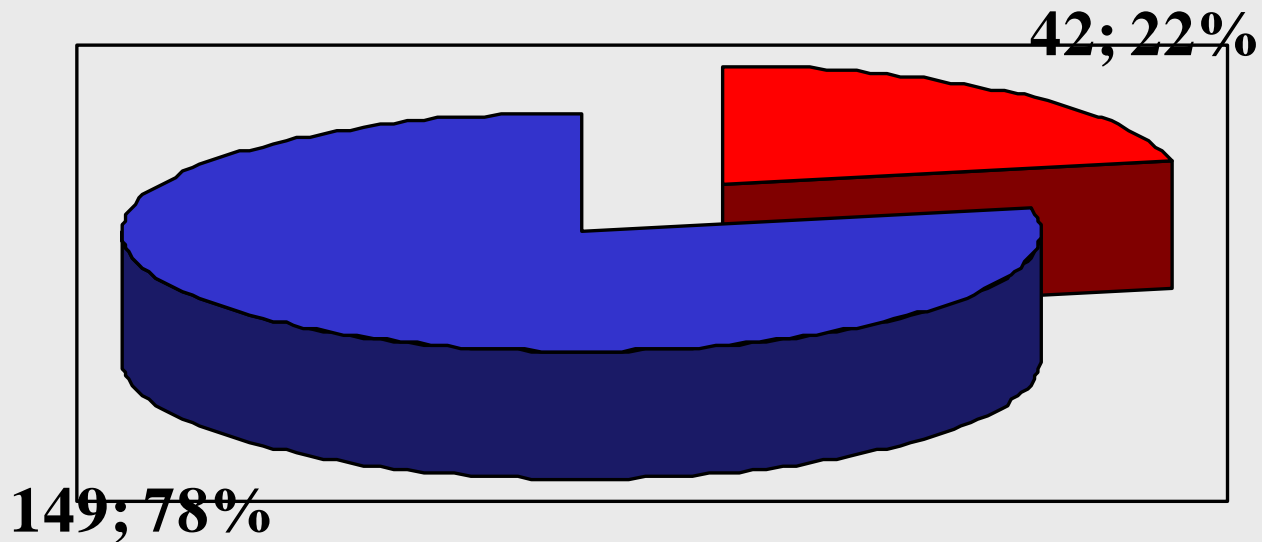


TASA DE BPSC x 1000 D CVC

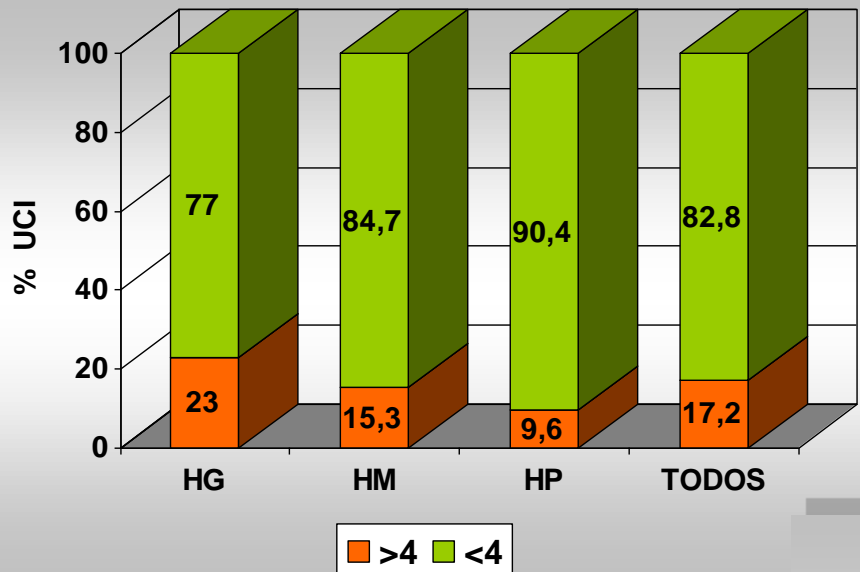
NACIONAL



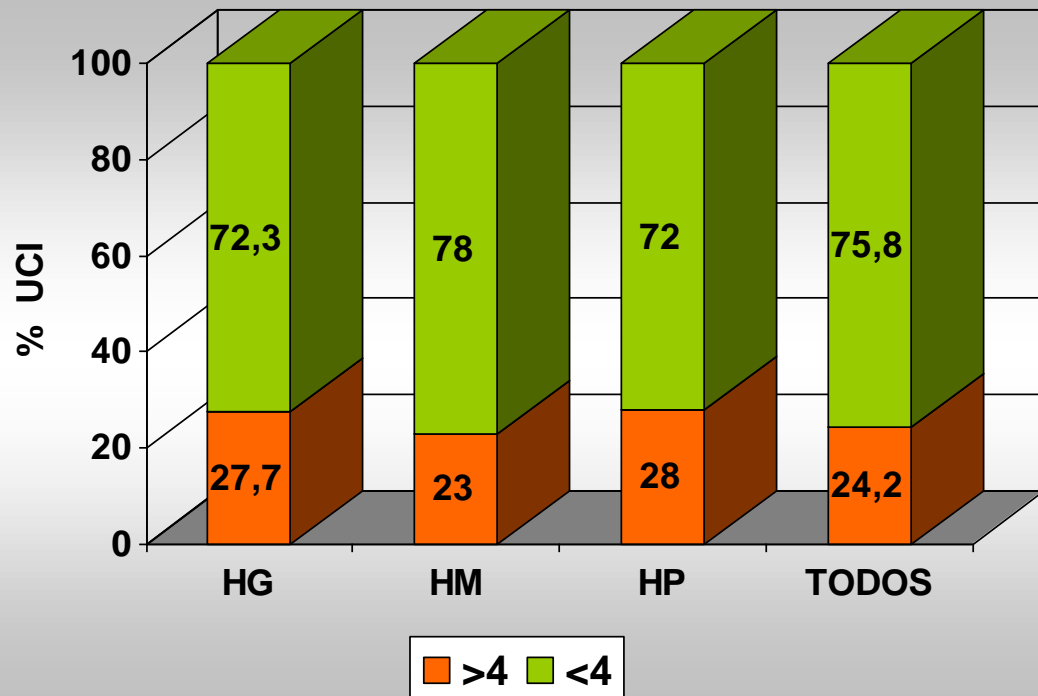
UCI SEGÚN TASAS



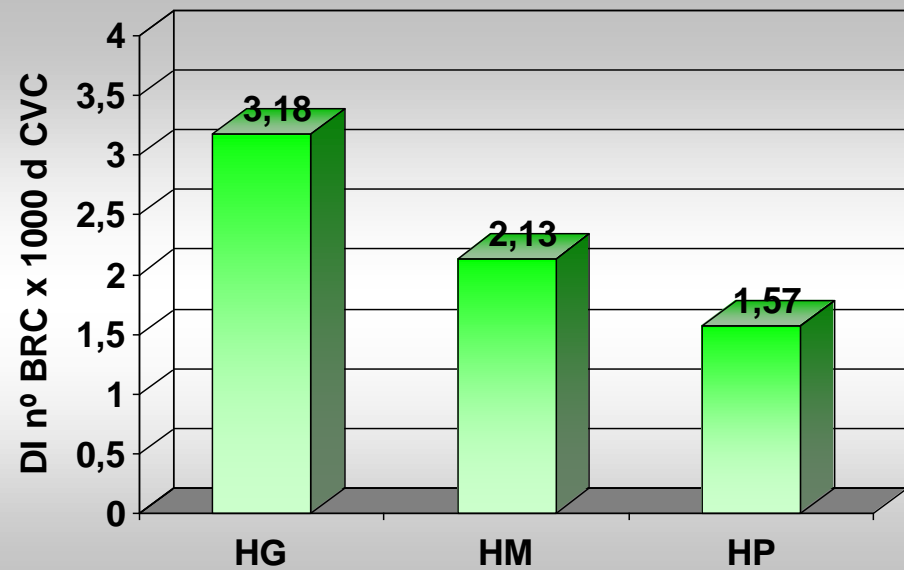
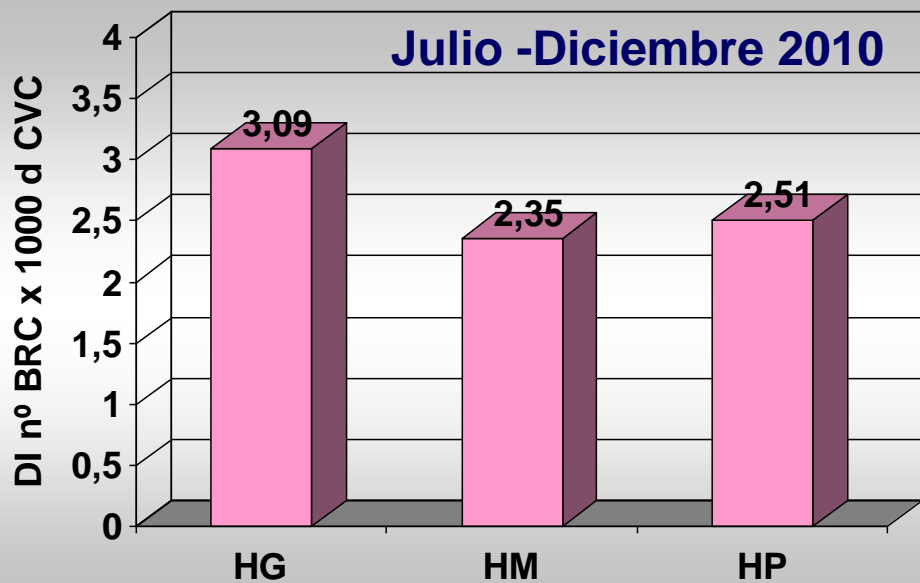
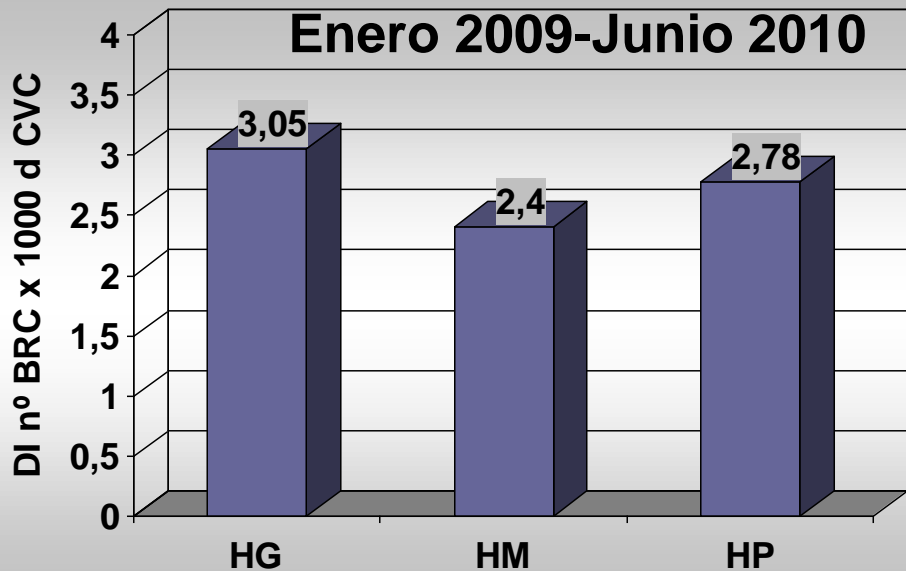
TASAS BPSC SEGÚN TAMAÑO DE HOSPITAL



Julio -Diciembre 2010

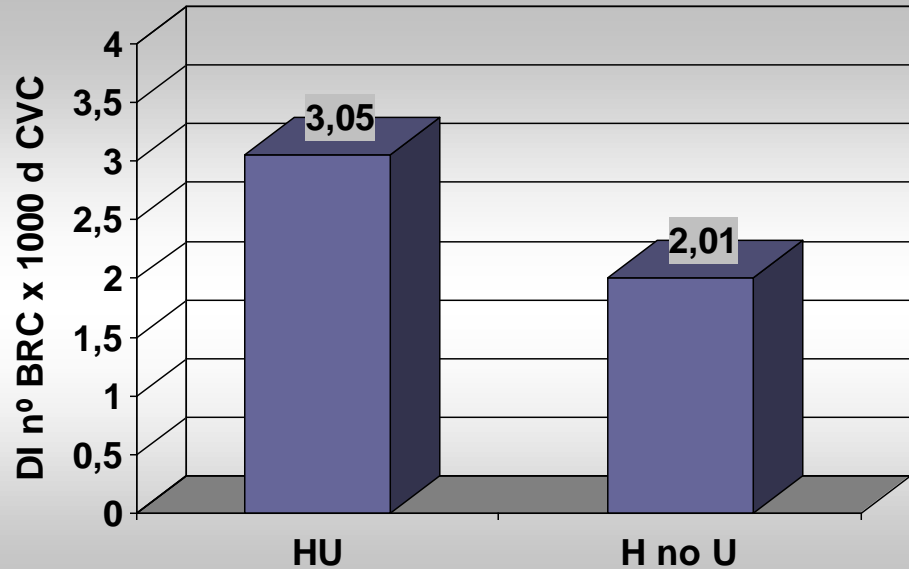


TASAS BPSIC SEGÚN TAMAÑO DE HOSPITAL

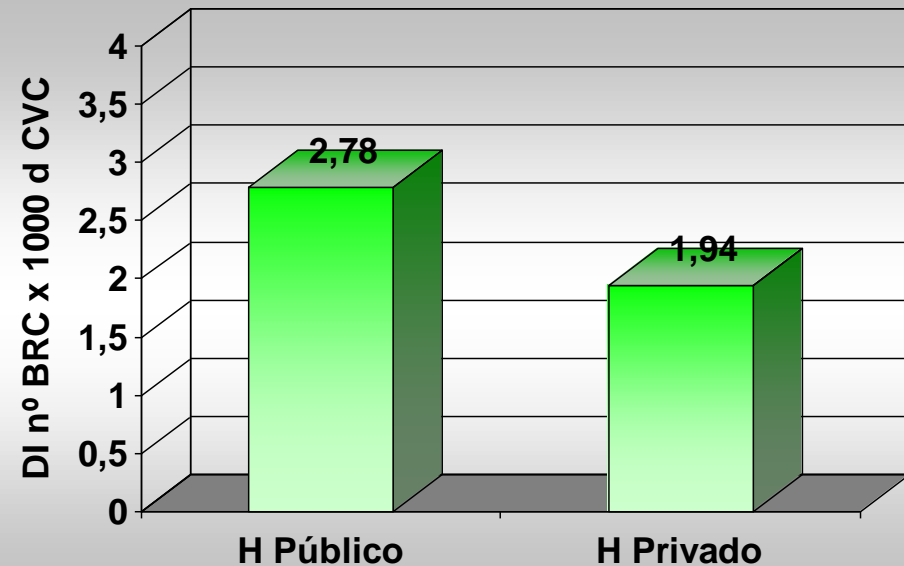


Enero -Septiembre 2011

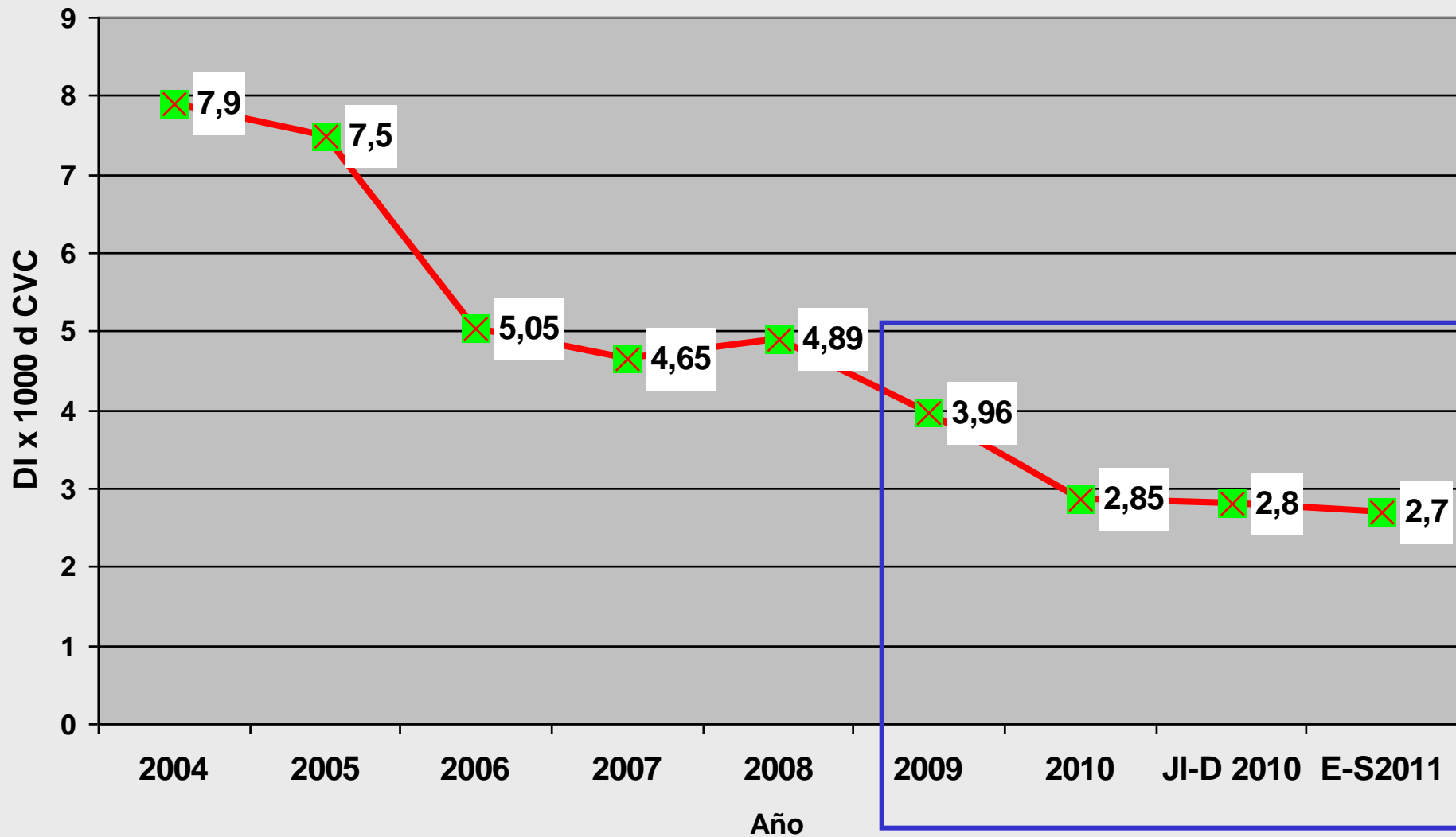
TASAS BPCS SEGÚN TIPO DE HOSPITAL



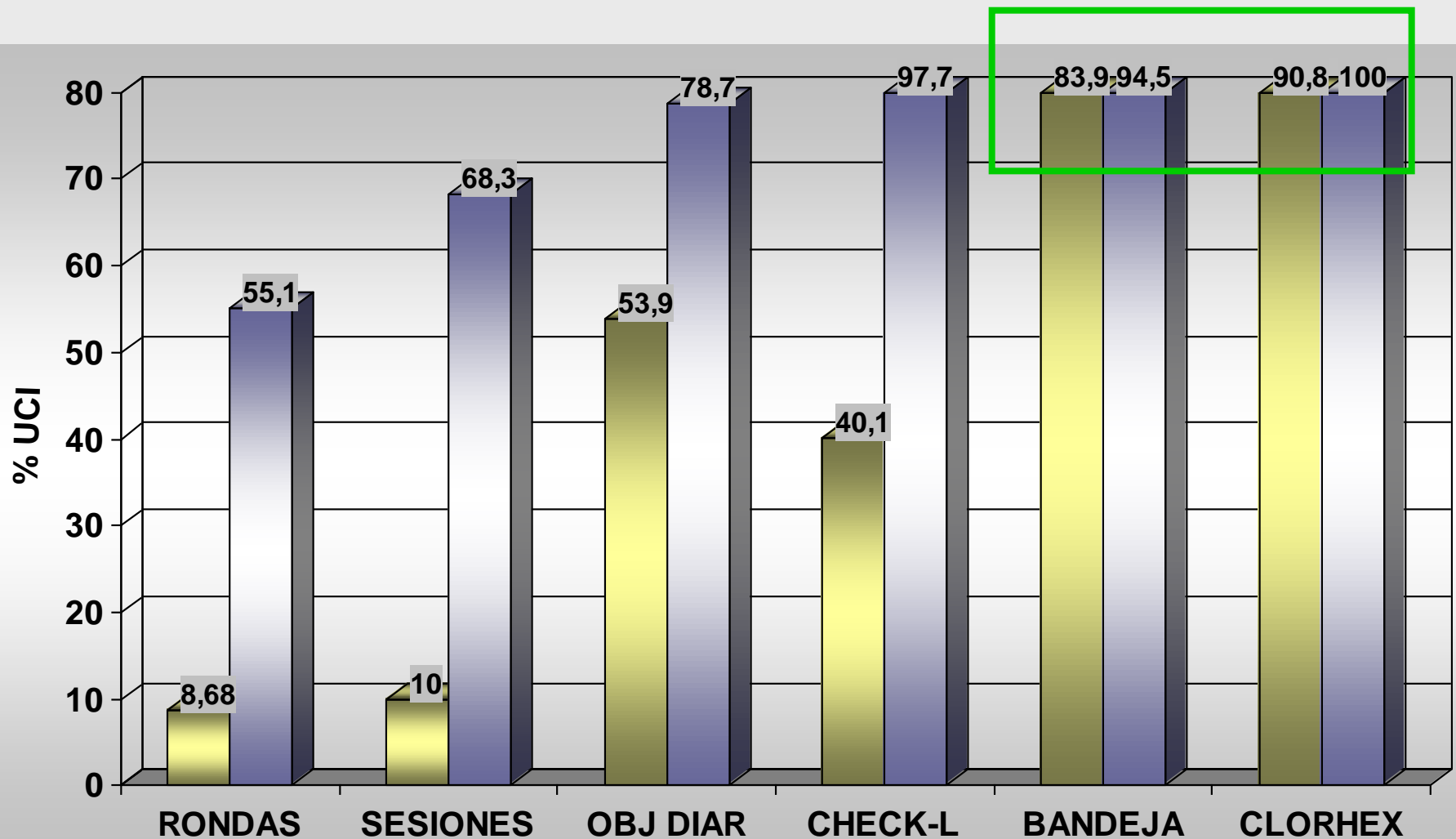
Enero -Septiembre 2011



ENVIN-HELICS: DI BPSC



CUMPLIMENTACION PSI 2011



105 ICUs. Months:5,11

- **Se ha recuperado el nº de UCI aportando datos**
- **Impacto importante de los Hospitales G**
- **Mantenimiento de las tasas globales conseguidas en BZ.**
- **Variabilidad entre CCAA**
- **Indicadores de seguridad, cumplimiento irregular y muy mejorable.**