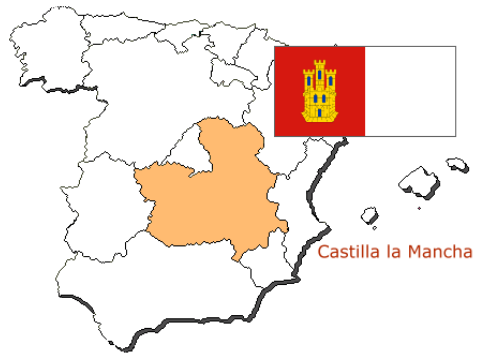


BACTERIEMIA ZERO CASTILLA-LA MANCHA

COMPROMISO Y CONTINUIDAD

MSPS, 27 de octubre de 2010

Equipo coordinador BZ Castilla-La Mancha



BACTERIEMIA ZERO CLM. COMPROMISO Y CONTINUIDAD

¿POR QUÉ? NUESTROS RESULTADOS

Evolución de las tasas BP y BRC: abril-diciembre 2009

TASAS POR UNIDADES							
UNIDAD	BRC	PACIENTES INGRESADOS		DÍAS ESTANCIA		DÍAS CVC	
		N	TASA	N	DI	N	DI
HOSPITAL 1	12	423	2,84	2.935	4,09	2.302	5,21
HOSPITAL 2	14	586	2,39	5.039	2,78	4.376	3,20
HOSPITAL 3	17	591	2,88	5.185	3,28	4.088	4,16
HOSPITAL 4	5	458	1,09	2.239	2,23	1.422	3,52
HOSPITAL 5	5	311	1,61	2.587	1,93	1.700	2,94
HOSPITAL 6	2	198	1,01	1.122	1,78	1.063	1,88
HOSPITAL 7	1	119	0,84	881	1,14	522	1,92
HOSPITAL 8	1	31	3,23	431	2,32	189	5,29
TASAS EN CASTILLA-LA MANCHA							
TOTAL UNIDADES: 8	58	2.717	1,98	20.419	2,44	15.662	3,5

BACTERIEMIA ZERO CLM. COMPROMISO Y CONTINUIDAD ¿POR QUÉ? NUESTROS RESULTADOS

Evolución de las tasas BP y BRC: enero-junio 2010

TASAS POR UNIDADES							
UNIDAD	BRC	PACIENTES INGRESADOS		DÍAS ESTANCIA		DÍAS CVC	
		N	TASA	N	DI	N	DI
HOSPITAL 1	1	267	0,37	1.825	0,55	1.466	0,68
HOSPITAL 2	5	450	1,11	3.757	1,33	3.361	1,49
HOSPITAL 3	6	413	1,45	3.344	1,79	2.687	2,23
HOSPITAL 4	1	306	0,33	1.571	0,64	1.140	0,88
HOSPITAL 5	2	254	0,79	1.571	1,27	1.098	1,82
HOSPITAL 6	0	164	0	879	0	864	0
HOSPITAL 7	0	110	0	599	0	284	0
HOSPITAL 8	1	59	1,69	594	1,68	295	3,39
HOSPITAL 9	0	227	0	1.016	0	809	0
HOSPITAL 10	0	32	0	262	0	126	0
TASAS EN CASTILLA-LA MANCHA							
TOTAL UNIDADES: 10	16	2.282	0,68	15.418	1,03	12.130	1,30

BACTERIEMIA ZERO CLM. COMPROMISO Y CONTINUIDAD

¿POR QUÉ? NUESTROS RESULTADOS

BACTERIEMIAS SECUNDARIAS A OTROS FOCOS

Periodo de estudio: **abril- diciembre 2009**

CASTILLA-LA MANCHA Unidades: 8 Bacteriemias: 35			NACIONAL Unidades: 203 Bacteriemias:110 0		
	N	TASA		N	TASA
Pacientes ingresados	2.717	1,24	Pacientes ingresados	63.576	1,16
Días de estancia	20.419	1,68	Días de estancia	408.262	1,81

¿POR QUÉ? NUESTROS RESULTADOS

BACTERIEMIAS SECUNDARIAS A OTROS FOCOS

Periodo de estudio: **enero-junio 2010**

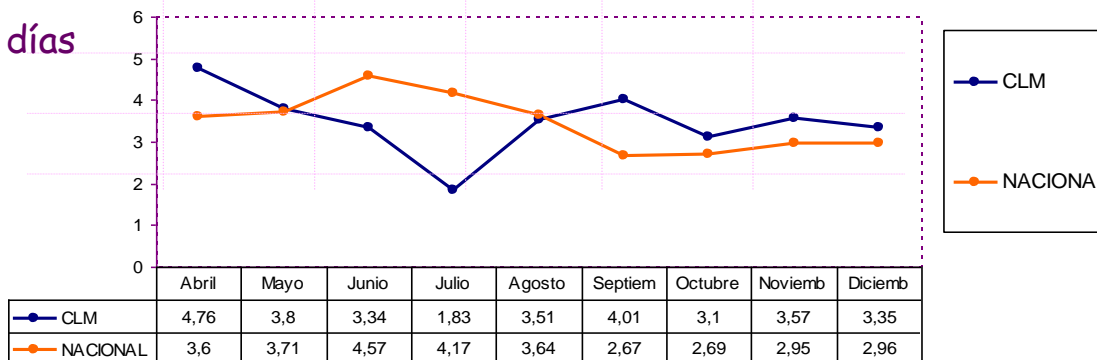
CASTILLA-LA MANCHA Unidades: 10 Bacteriemias: 30			NACIONAL Unidades: 213 Bacteriemias: 647		
	N	TASA		N	TASA
Pacientes ingresados	2.345	1,28	Pacientes ingresados	55.459	1,28
Días de estancia	15.751	1,90	Días de estancia	332.776	1,94

BACTERIEMIA ZERO CLM. COMPROMISO Y CONTINUIDAD ¿POR QUÉ? NUESTROS RESULTADOS

Evolución de las tasas BP y BRC

Periodo de estudio: abril- diciembre 2009					
CASTILLA-LA MANCHA			NACIONAL		
Unidades: 8 Bacteriemias: 57			Unidades: 203 Bacteriemias: 1.100		
	N	TASA		N	TASA
Pacientes ingresados	2.717	1,98	Pacientes ingresados	63.576	1,73
Días de estancia	20.419	2,44	Días de estancia	408.262	2,69
Días de CVC	15.662	3,5	Días de CVC	319.711	3,44

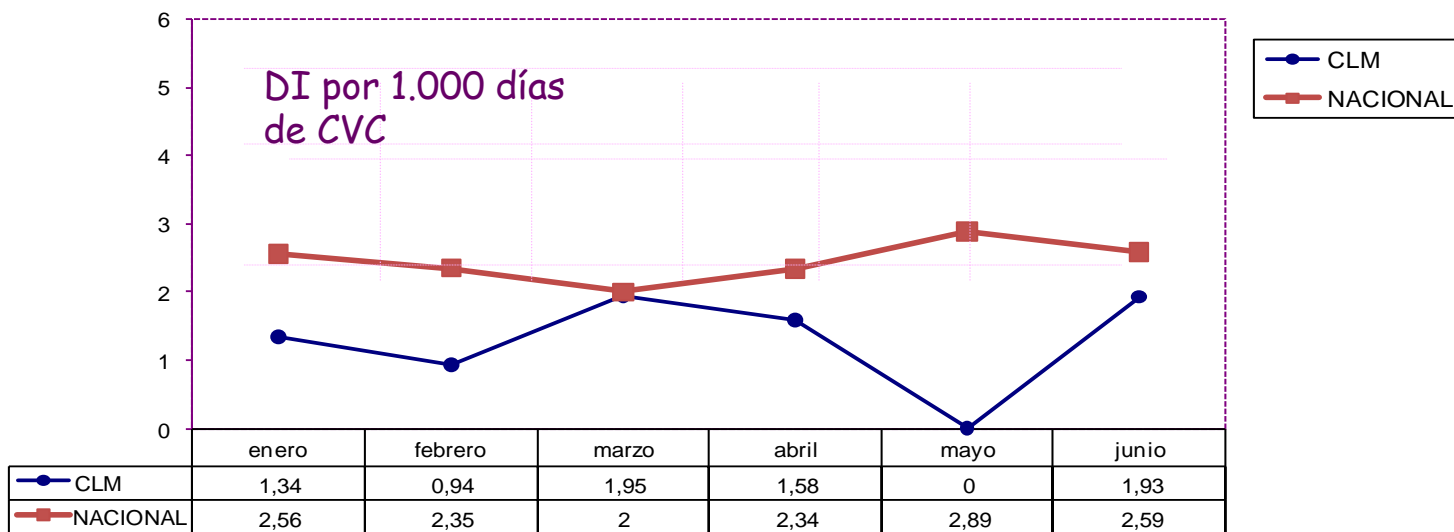
DI por 1.000 días de CVC



¿POR QUÉ? NUESTROS RESULTADOS

Evolución de las tasas BP y BRC

Periodo de estudio: enero-junio 2010						
CASTILLA-LA MANCHA			NACIONAL			
Unidades: 10 Bacteriemias: 16			Unidades: 213 Bacteriemias: 629			
	N	TASA		N	TASA	
Pacientes ingresados	2.282	0,68	Pacientes ingresados	55.459	1,13	
Días de estancia	15.418	1,03	Días de estancia	332.776	1,89	
Días de CVC	12.120	1,30	Días de CVC	256.712	2,45	



PROYECTO Bacteriemia zero

EVALUACIÓN DE LAS ACTUACIONES

Sesiones formativas BZ dirigidas a todo el personal.

Formación en la rama del PSI

Realización de encuesta de seguridad.

Disponibilidad de carro con todo material inserción CVC y clorhexidina

Introducción de datos en registro ENVIN. Difusión de resultados.

Implementación de la lista de inserción CVC.

Realización de reuniones de seguimiento del proyecto: tasas, checklist

Puesta en práctica de hoja de objetivos diarios.

Realización de rondas de seguridad.

Sesiones de ID y análisis de problemas que afectan a la seguridad.

Y AHORA QUÉ?



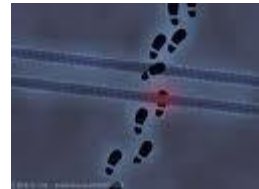
COMPROMISO DE CONTINUIDAD

¿POR QUÉ? Merece la pena seguir trabajando en seguridad del paciente. Resultados tangibles. **LOGROS CONSEGUIDOS.**

¿PARA QUÉ? Para mantener nuestros resultados o mejorarlos.

¿CÓMO? Apoyándonos en nuestros puntos fuertes, fortaleciendo los puntos débiles y valorando nuevas oportunidades.

PROPUESTAS DE SOSTENIBILIDAD



Mantener las actuaciones iniciadas en ambas ramas: **STOP** y **PSI**.



La importancia de la **información**. Continuar con la recogida y transmisión de la información a través de **ENVIN**. La cultura de la gestión basada en datos.

PROPUESTAS DE SOSTENIBILIDAD



Reunión de presentación de datos proyecto BZ CLM. Convocar a gerentes, Direcciones, responsables de calidad y J. Servicio implicados en la buena práctica.



Mantener la coordinación central.



Mantener reuniones de seguimiento autonómicas periódicas. Al menos 2 anuales.



ESTRATEGIAS DE MEJORA

oFortalecer y seguir trabajando en cultura de seguridad



Mejorar en la rama STOP y la rama de seguridad. ¿Cómo?



Seguir manteniendo la coordinación.
LIDERAZGO.



Fomentar aún más la **participación a través de grupos de trabajo multidisciplinar.** **MOTOR MOTIVADOR.**

Reuniones establecidas.

Distribución de tareas.



Pedir ayuda. Alianzas con otros servicios: Unidad de calidad, S. de M. Preventiva. S. de Microbiología.






Insistir en la formación. Talleres recordatorios rama de seguridad. Sesiones. Carteles.

BACTERIEMIA ZERO CLM. COMPROMISO Y CONTINUIDAD CONTINUIDAD, EXTENSIÓN, ADHESIÓN A NUEVOS PROYECTOS



Implementar el Proyecto en el resto de servicios dónde se insertan CVC y trabajar en "el mantenimiento".

-  Extensión de BZ a otras Unidades.
-  BZ en UCI pediátricos.
-  BZ en UCI neonatales.

2010
Y ...



Adhesión al proyecto Neumonía Zero

-  Prevención de la NAVM

2009
Y ...

STOP
BRC

ALGUNAS CONCLUSIONES



GENERACIÓN DE CONOCIMIENTO PARA COMENZAR UN PROYECTO COMÚN

BZ ha podido ser la excusa, el hecho es que estamos empezando a trabajar en cultura de seguridad.

Pasar del desconcierto inicial a asumir las medidas con mayor naturalidad.

La importancia de buscar aliados entre nosotros y al "otro lado del abismo".

Nuestro papel como líderes y con responsabilidad en la transmisión de información.

La importancia de la participación, el trabajo en equipo y la comunicación.

BACTERIEMIA ZERO CASTILLA-LA MANCHA



Reunión autonómica. Equipo coordinador BZ-CLM
Toledo, 19 de octubre de 2010

A vibrant field of yellow flowers, likely a species of Asteraceae, with green foliage. A small blue butterfly is perched on one of the flowers in the center. The scene is brightly lit, suggesting a sunny day.

MUCHAS GRACIAS

Equipo coordinador BZ-CLM