

Jornada Anual

# Seguridad en Paciente Crítico 2025

## INFORME RESISTENCIA ZERO

José Garnacho Montero  
Unidad Clínica de Cuidados Intensivos  
Hospital Universitario Virgen del Rocío. Sevilla  
Responsable de Resistencia Zero



# Jornada Anual de Seguridad en Paciente Crítico 2025

	1 enero 2021-30 junio 2022	1 enero 2022-30 junio 2023	1 enero 2023-30 junio 2024	1 enero 2024-30 junio 2025
UCI, nº	69	147	156	155
CCAA, nº	15	16	16	16
Pacientes, nº	60.174	132.622	147.219	146.211
Días de estancia UCI, nº	503.061	791.744	822.242	809.931
Días con uno o más antibióticos. nº (%)	311.945 (62)	489.053 (61,7)	499.346 (60,7)	491.699 (60,7)
Días de pacientes con BMR, nº (%)	72.222 (14,4)	99.983 (12,6)	94.747 (11,5)	92.054 (18,7)
Días de aislamiento, nº (%)	217.968 (43,3)	248.542 (31,4)	210.700 (26,6)	213.629 (26,3)
Pacientes con BMR, nº, (%)	3.824 (6,35)	6.675 (5%)	7.522 (5,1%)	8.216 (5,61%)
. Previas	1.973 (3,28)	4151 (3%)	5.183 (3,5%)	5.978 (4,1)
. Durante	1.930 (3,21)	2663 (2%)	2.495 (1,7%)	2.419 (1,51)
Ratio de BMR	0,50	0,40	0,33	0,29



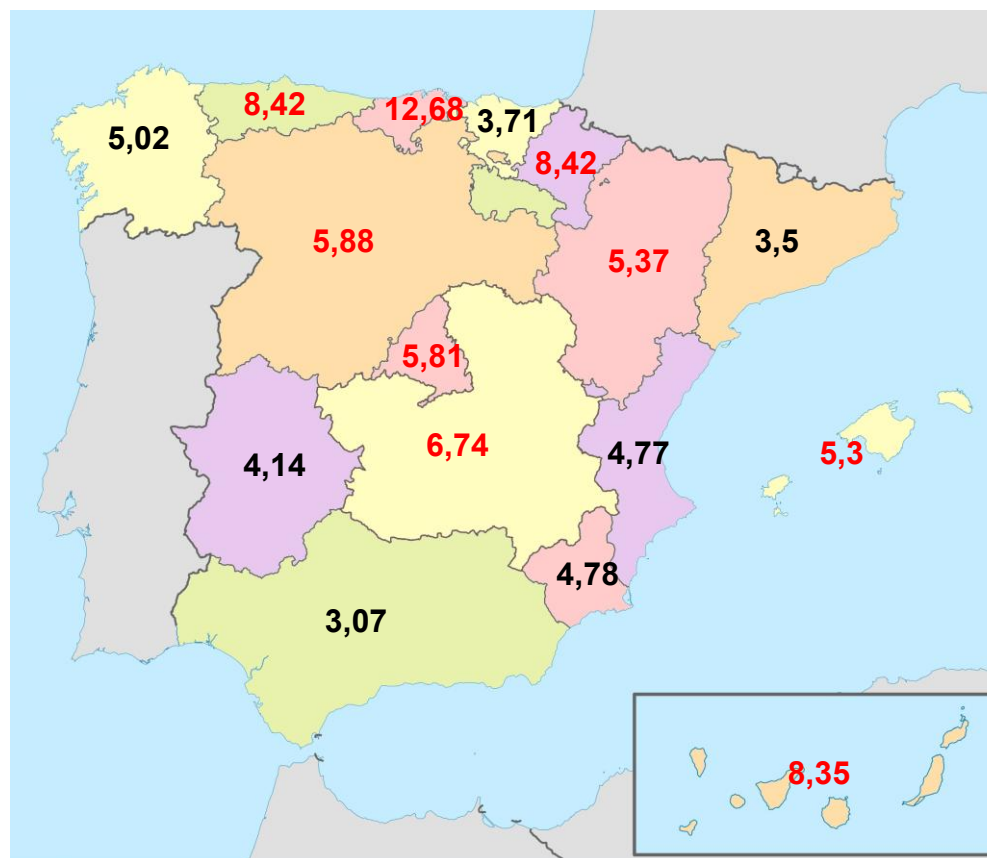
# Jornada Anual de Seguridad en Paciente Crítico 2025

**Ratio BMR:** N° de BMR adquiridas en UCI/ N° de BMR totales (previas y durante UCI)



## Jornada Anual de Seguridad en Paciente Crítico 2025

TASA BMR. ESPAÑA 5,11% ENERO 2023-JUNIO 2024

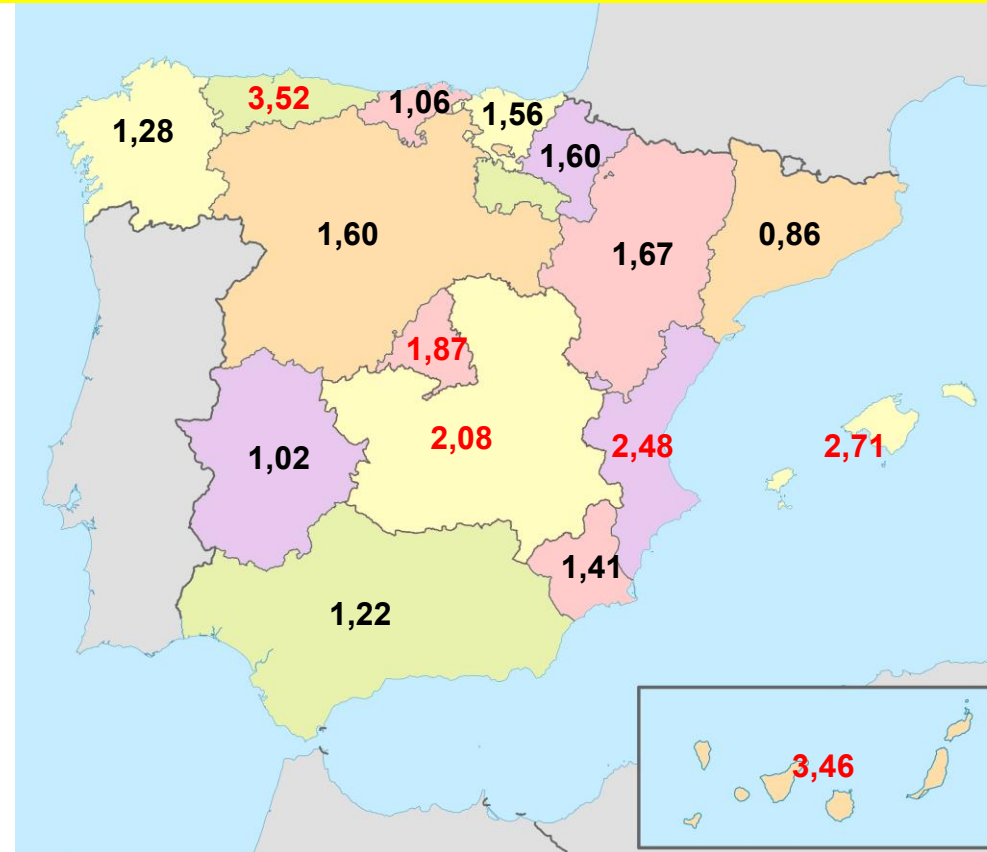


Jornada Anual de Seguridad en Paciente Crítico – 27 noviembre 2025



## Jornada Anual de Seguridad en Paciente Crítico 2025

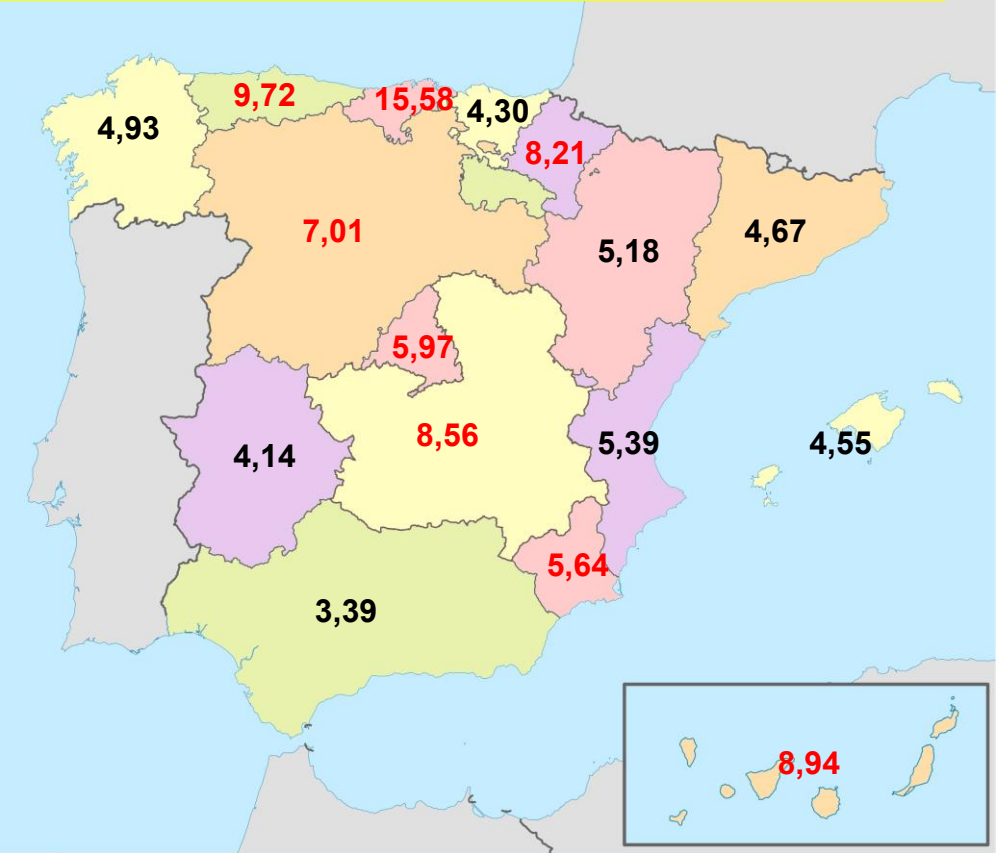
TASA BMR ADQUIRIDAS EN UCI. ESPAÑA 1,69%. ENERO 2023-JUNIO 2024





# Jornada Anual de Seguridad en Paciente Crítico 2025

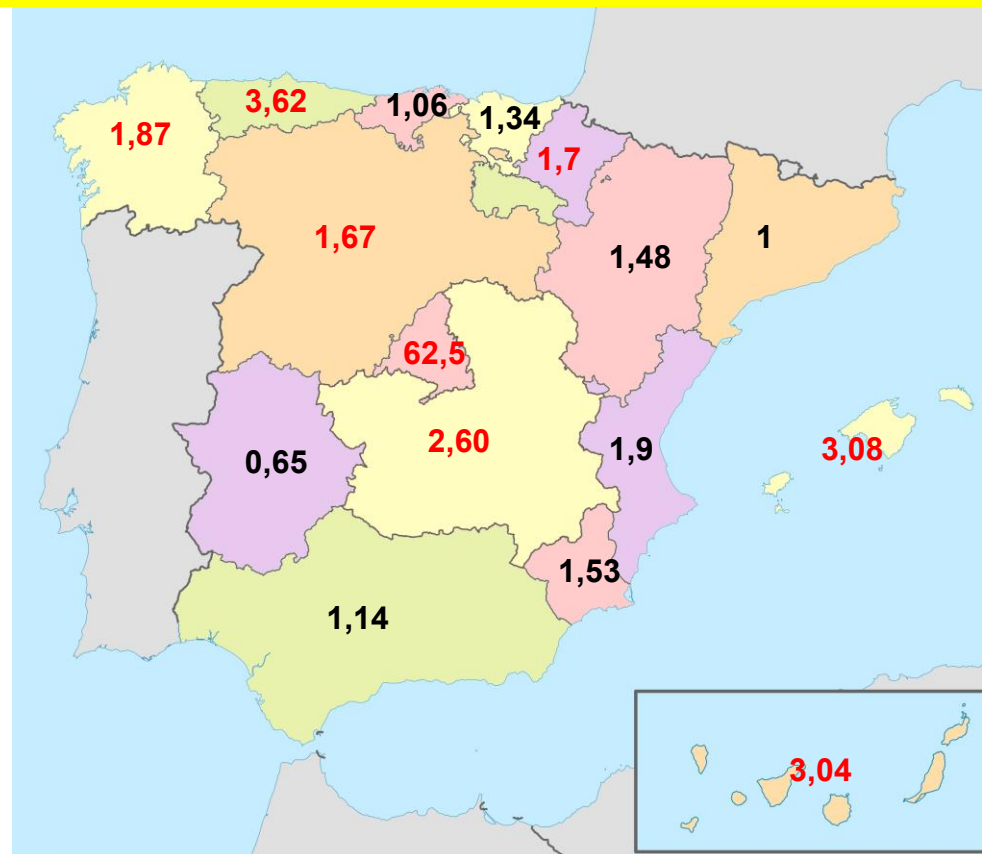
TASA BMR. ESPAÑA 5,62% ENERO 2024-JUNIO 2025





## Jornada Anual de Seguridad en Paciente Crítico 2025

TASA BMR ADQUIRIDAS EN UCI. ESPAÑA 1,65%. ENERO 2024-JUNIO 2025

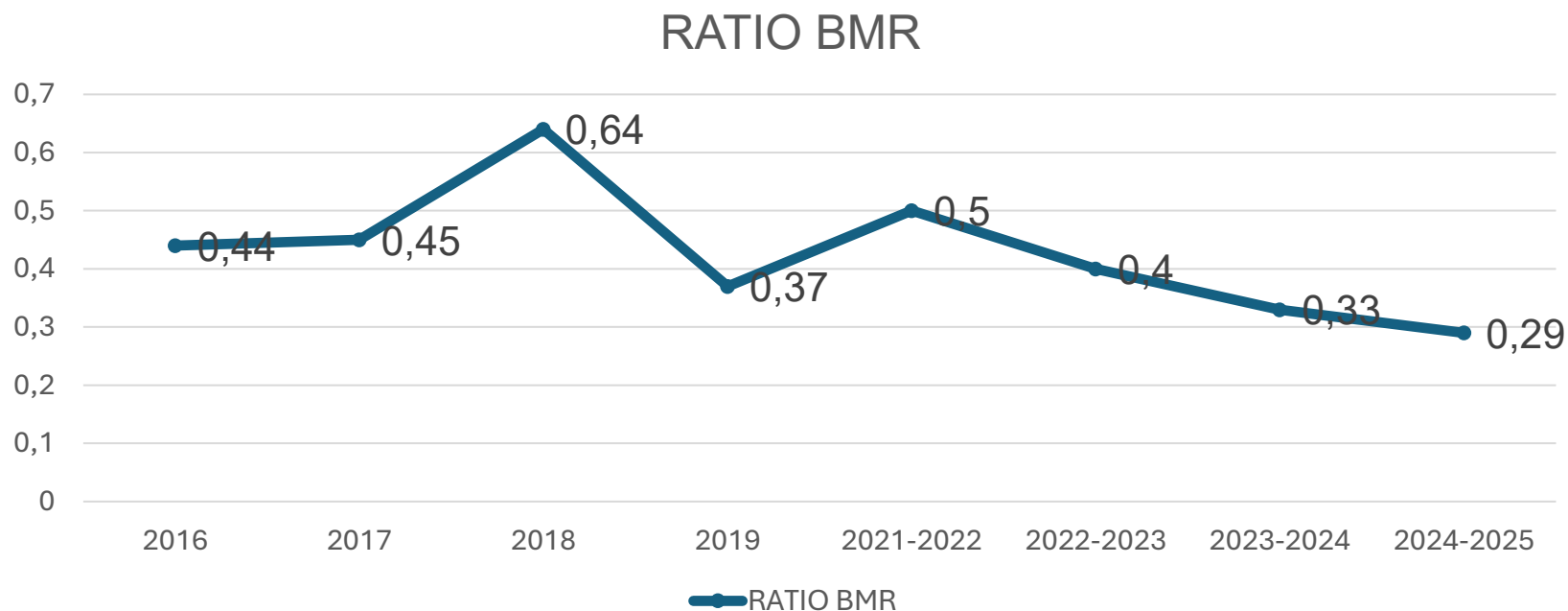


Jornada Anual de Seguridad en Paciente Crítico – 27 noviembre 2025



## Jornada Anual de Seguridad en Paciente Crítico 2025

### EVOLUCIÓN RATIO BMR







# Jornada Anual de Seguridad en Paciente Crítico 2025

## CARACTERÍSTICAS DE LOS PACIENTES CON UNO O MAS BMR



	1 enero 2021-30 junio 2022	1 enero 2022-30 junio 2023	1 enero 2023-30 junio 2024	1 enero 2023-30 junio 2024
Pacientes con una o más BMR, nº	3,824	6.675	7.522	8.216
Sexo, hombres, nº (%)	2,677 (70,0)	4.550 (68,1)	5092 (67,7)	5493 (66,8)
Edad años, media	61,95	63,38	63,29	63,51
Estancia en UCI, días, media	25,65	20,14	16,91	15,86
APACHE II, media	18,67	19,00	19,01	19,12
Mortalidad intra-UCI, nº (%)	994 (26,0)	1.643 (24,6)	1813 (24,10)	1905 (23,24)



# Jornada Anual de Seguridad en Paciente Crítico 2025

## INFECCIONES POR BMR PARTICIPANTES P-RZ



	1 enero 2022-30 junio 2023	1 enero 2023-30 junio 2024	1 enero 2024-30 junio 2025
UCI, nº	147	156	155
Pacientes, nº	132.622	147.219	146.211
Pacientes con BMR, nº, (%)	6.675 (5)	7.522 (5,1)	8.216 (5,61)
. Previas	4151 (3)	5.183 (3,5)	5.978 (4,1)
. Durante	2663 (2)	2.495 (1,7)	2.419 (1,51)
<u>Pacientes con infección BMR, n (%)</u>	2251 (1,69)	2169 (1,47)	2302 (1,57)
- Al ingreso	1310 (0,99)	1398 (0,94)	1568 (0,96)
- En UCI	941 (0,71)	771 (0,5)	734 (0,5)



# Jornada Anual de Seguridad en Paciente Crítico 2025

## INFECCIONES POR BMR

1 enero 2024-30 junio 2025



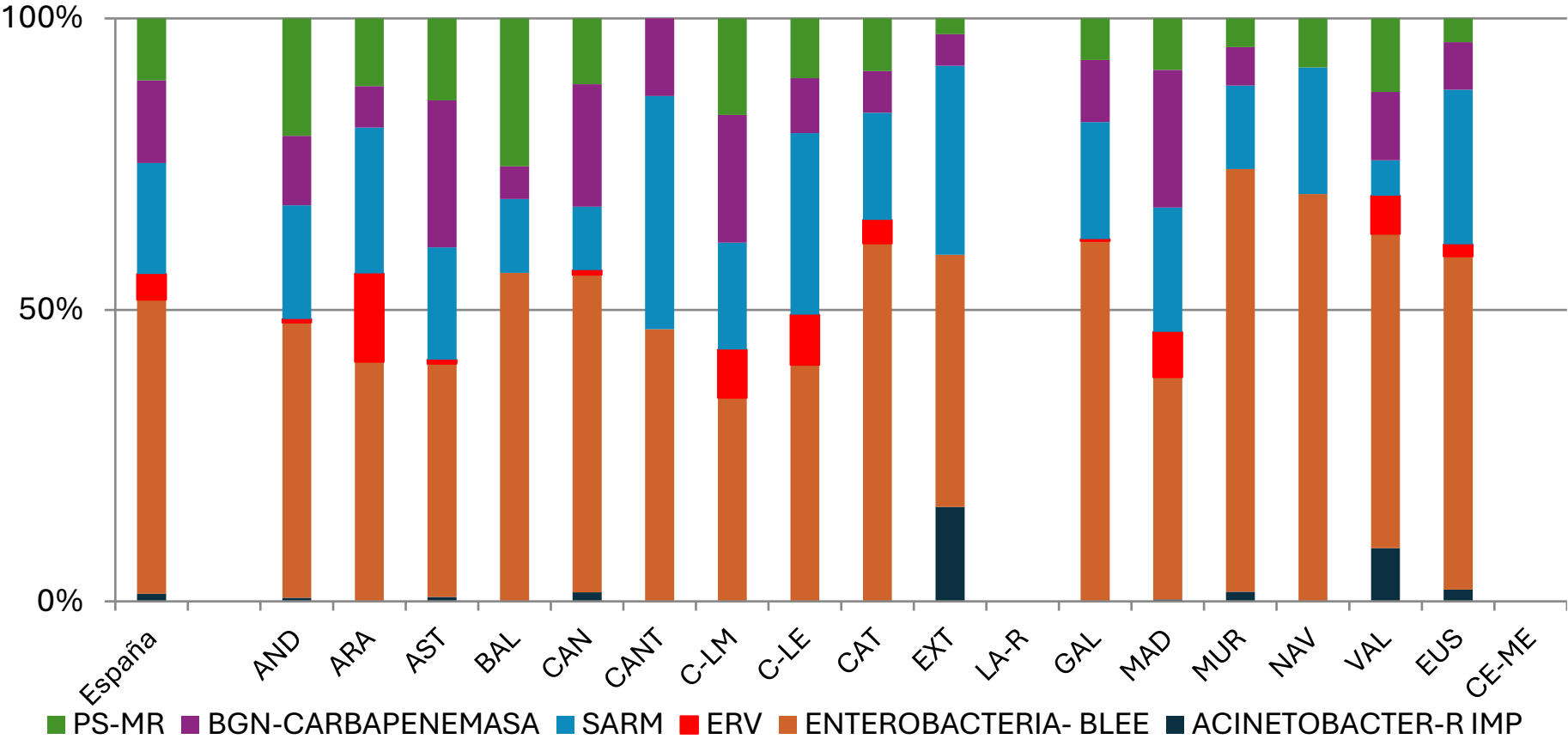
146.211 pacientes

	Acinetobacter	Enterobacteriales BLEE	ERV	SARM	Carbapenemasas	Pseudomonas MR
Infecciones previas ingreso UCI	15	875	20	332	195	189
Infecciones durante estancia UCI	20	275	41	90	134	249
TOTAL	35 (0,02)	1150 (0,78)	61 (0,04)	422 (0.29)	329 (0,22)	438 (0,3)



# Jornada Anual de Seguridad en Paciente Crítico 2025

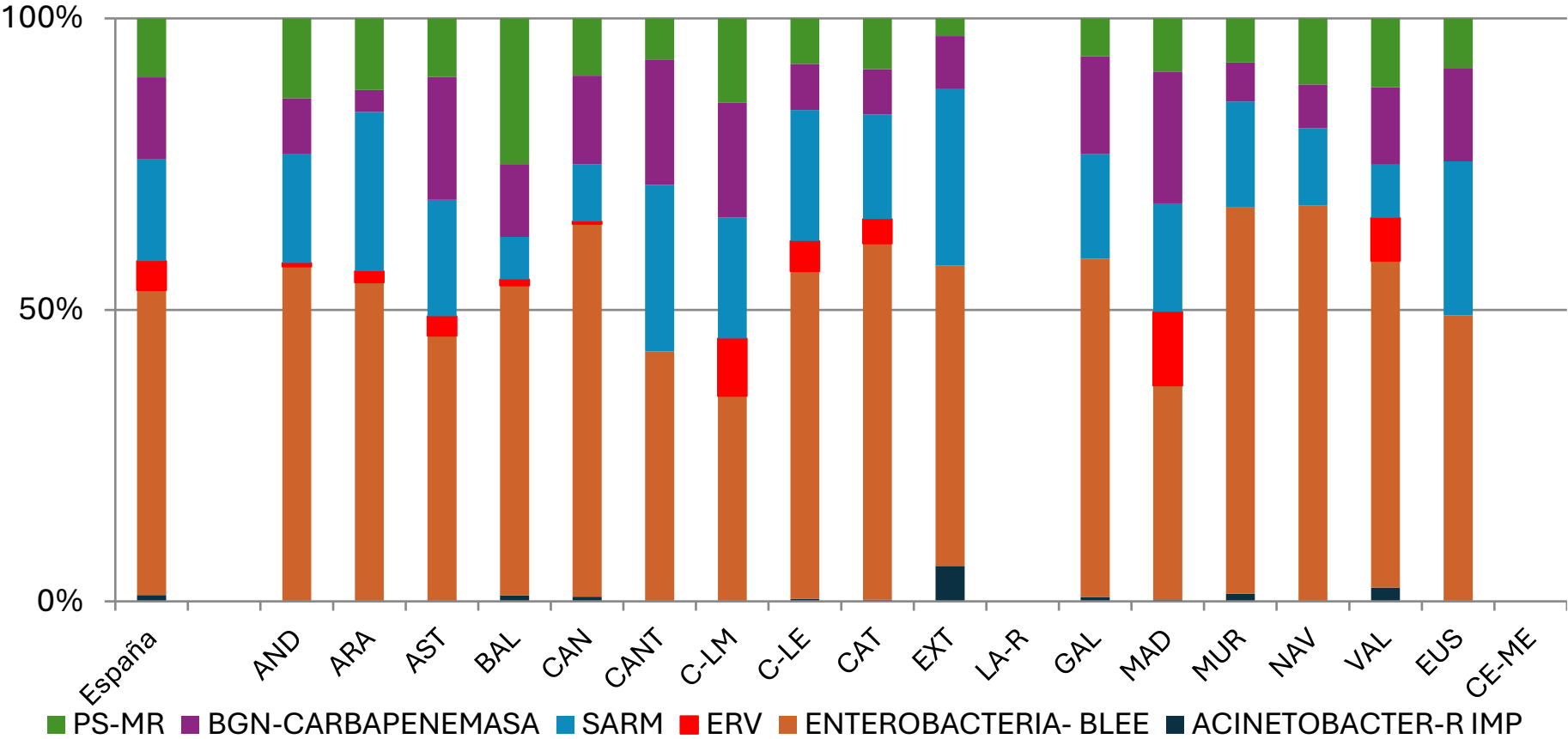
## TASA BMR. ESPAÑA Y CC.AA. 2024





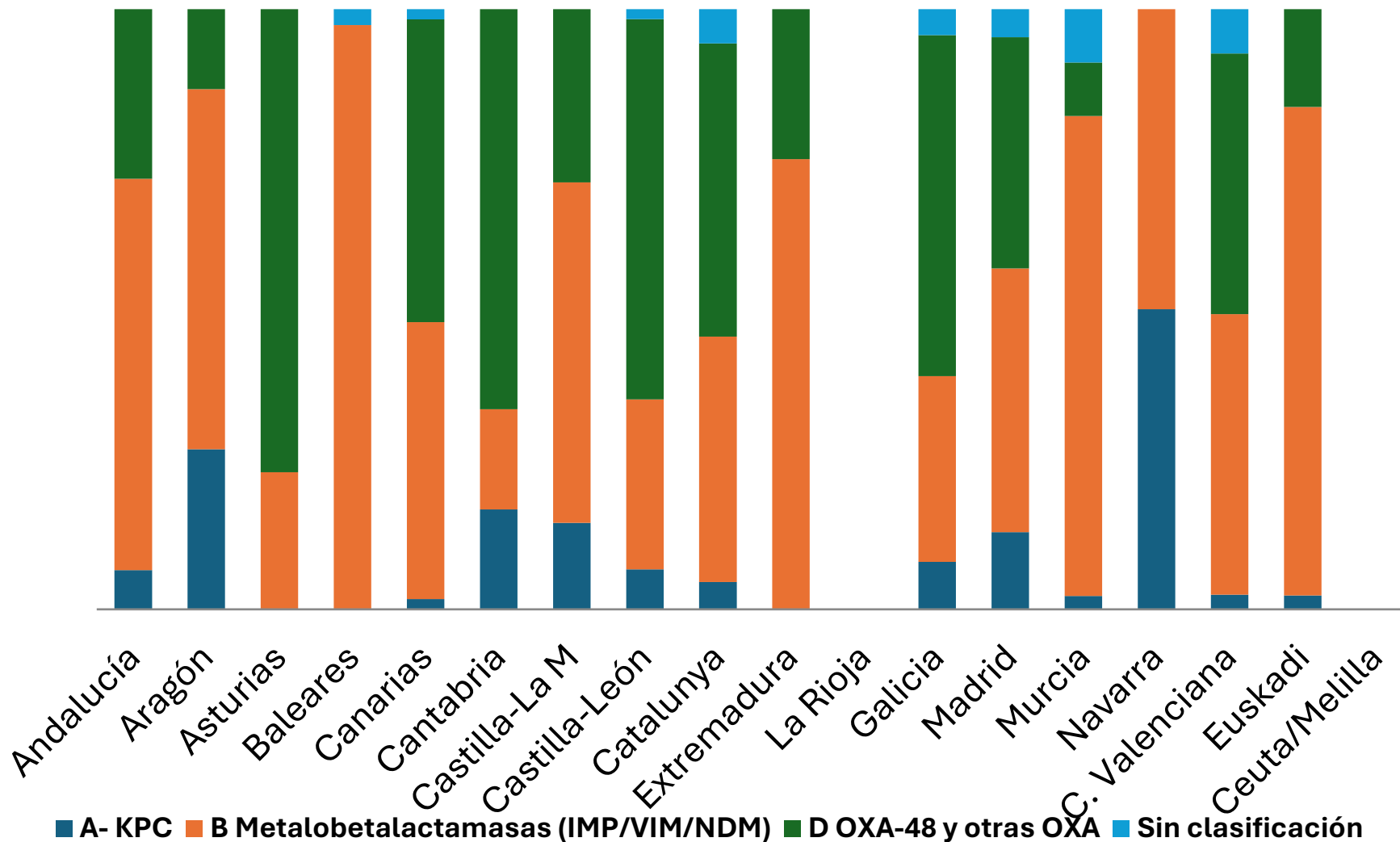
# Jornada Anual de Seguridad en Paciente Crítico 2025

TASA BMR. ESPAÑA Y CC.AA. 2025



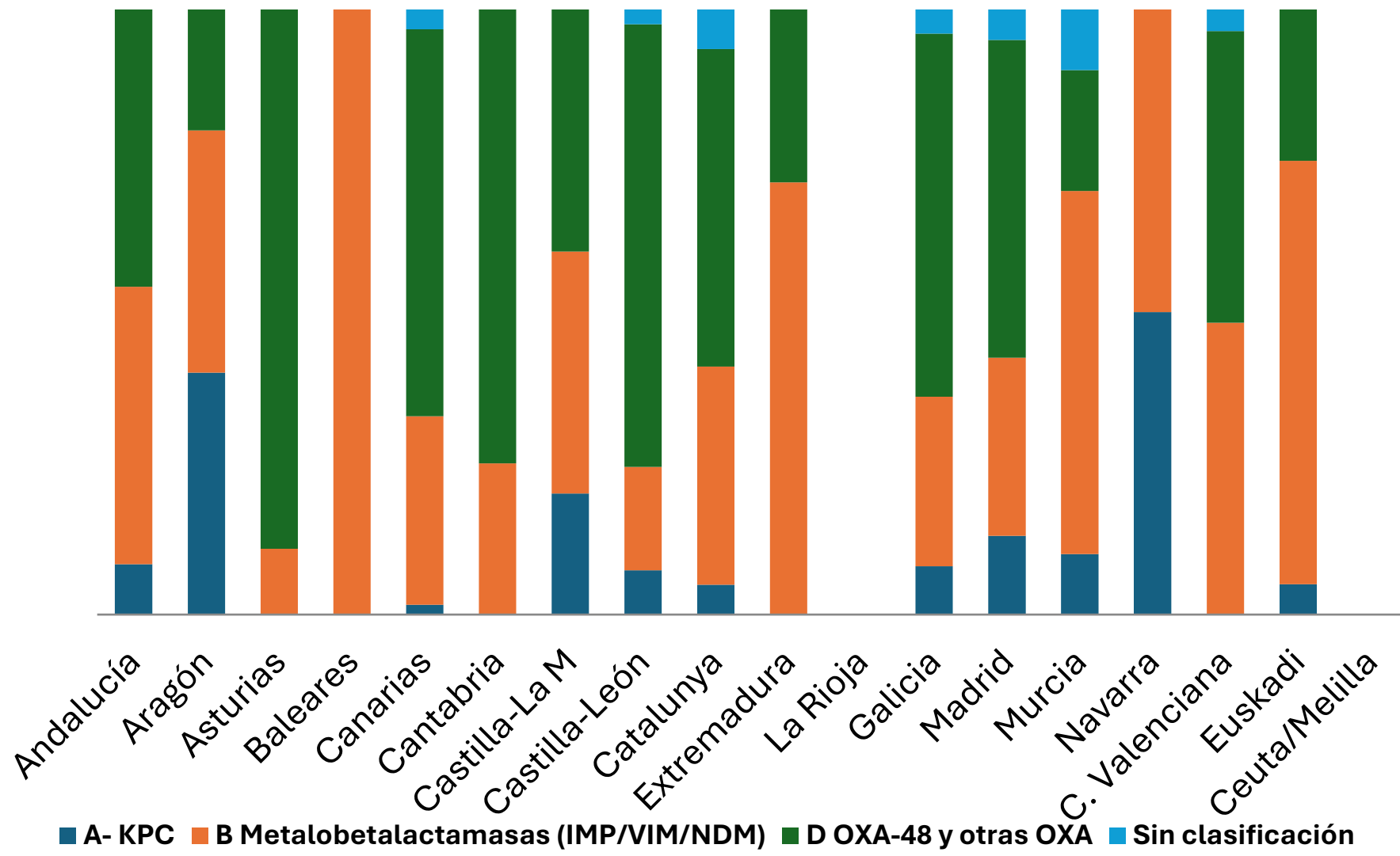


## Porcentaje de carbapenemasas aisladas según clase CCAA 18m -> Ene2024 - Jun2025. **N pacientes: 1.332**



**Porcentaje de carbapenemasas aisladas previamente a estancia en UCI según clase y CCAA . Ene2024 - Jun2025. N pacientes: 750**

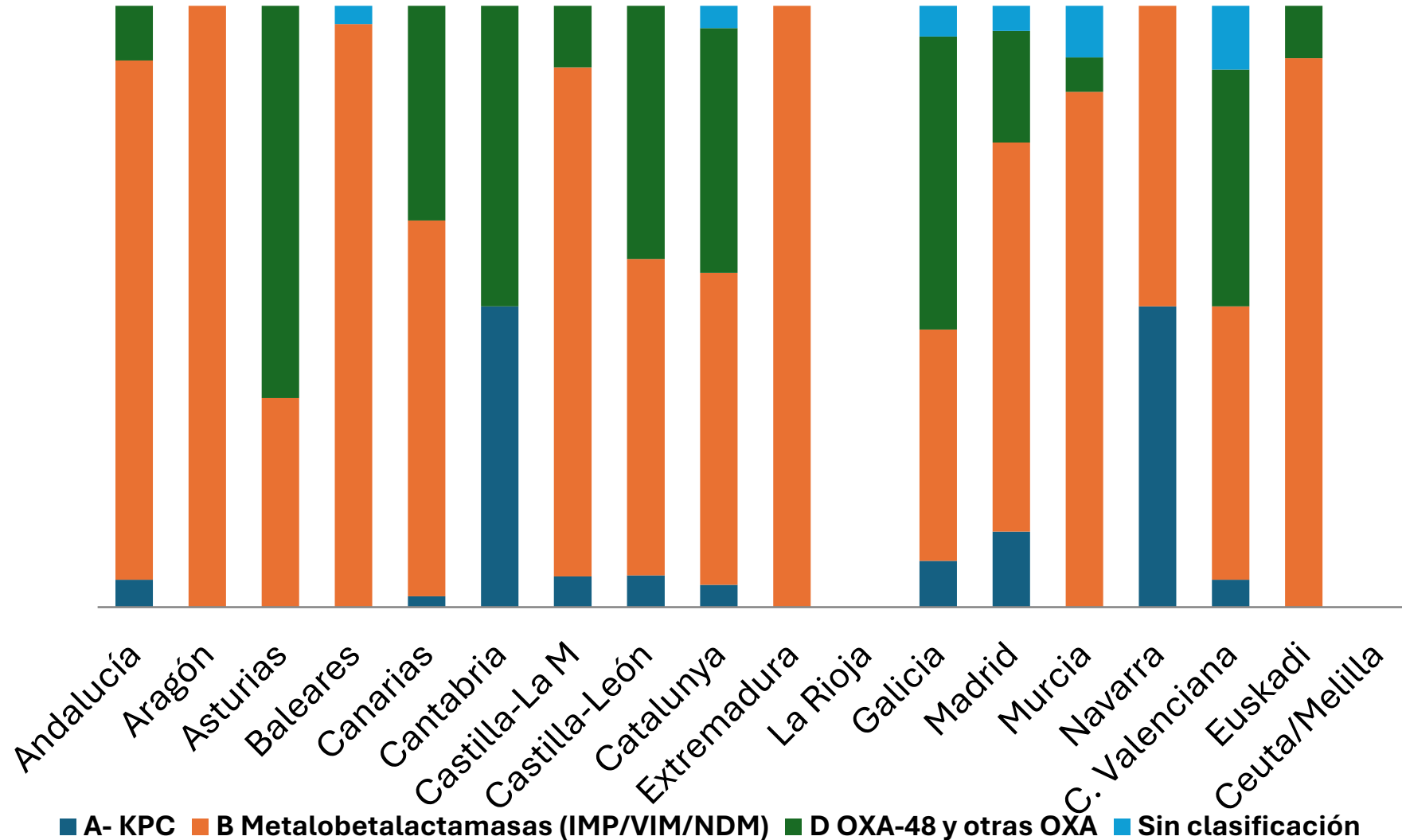
**Jornada Anual de Seguridad en Paciente Crítico 2025**





## Jornada Anual de Seguridad

**Porcentaje de carbapenemasas aisladas durante estancia en UCI según clase y CCAA. Ene2024 - Jun2025. N pacientes: 582**

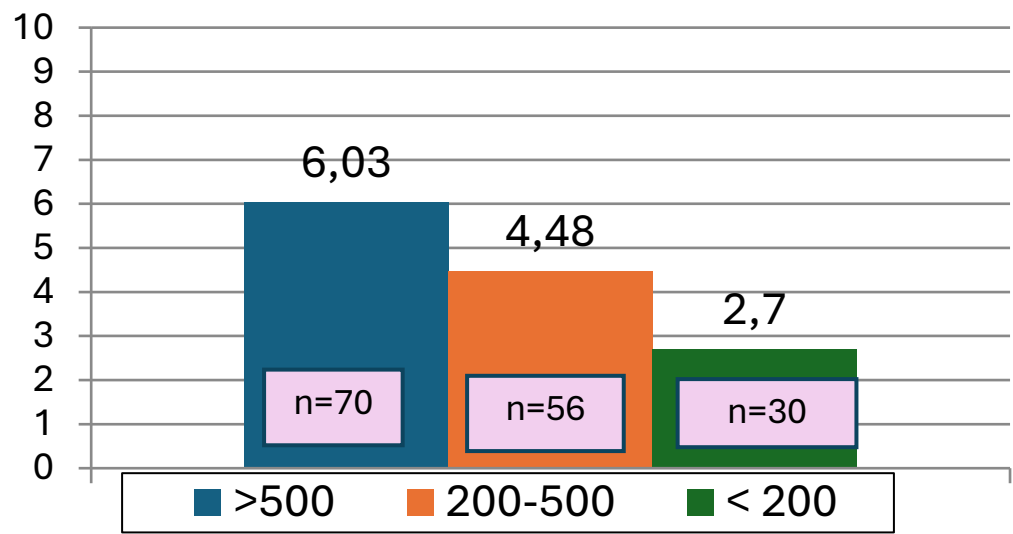




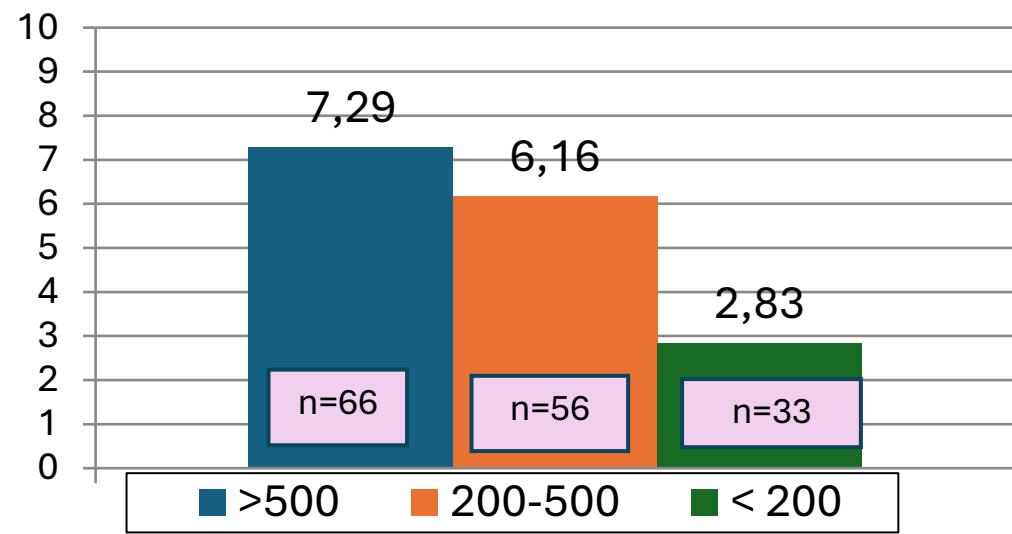


# Jornada Anual de Seguridad en Paciente Crítico 2025

## TASA BMR TOTAL EN FUNCIÓN DEL TAMAÑO DEL HOSPITAL



ENERO 2023-JUNIO 2024



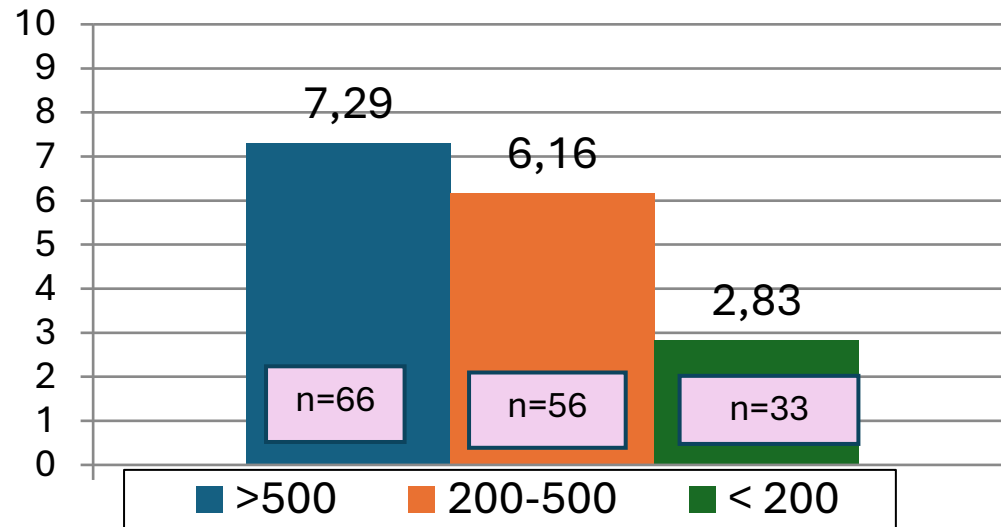
ENERO 2024-JUNIO 2025



## Jornada Anual de Seguridad en Paciente Crítico 2025

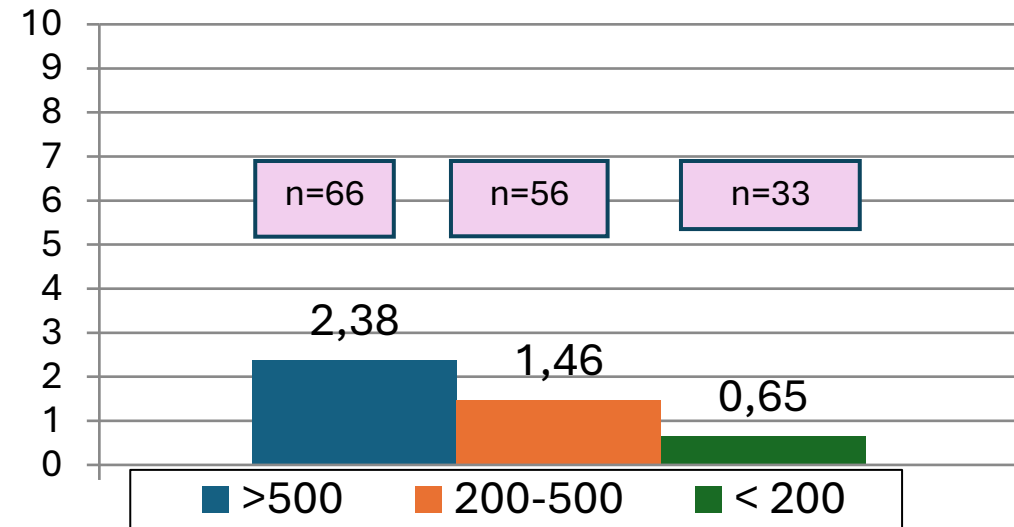
### TASA BMR EN FUNCIÓN DEL TAMAÑO DEL HOSPITAL

#### TASA BMR TOTAL

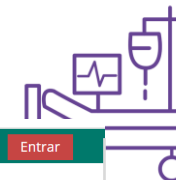


ENERO 2024-JUNIO 2025

#### TASA BMR EN UCI



ENERO 2024-JUNIO 2025



## Jornada Anual de



Entrar

SeMicyuc GOBIERNO DE ESPAÑA MINISTERIO DE SANIDAD SEEIUC

GOBIERNO DE ESPAÑA MINISTERIO DE SANIDAD

SEEIUC

SeMicyuc  
LOS PROFESIONALES DEL ENFERMO CRÍTICO

# MÓDULO DE FORMACIÓN RESISTENCIA ZERO

◀ ▶

Bienvenido/a la plataforma de formación de los Proyecto Zero

Los módulos de formación disponibles en esta plataforma son actualmente los de los Proyectos **Bacteriemia Zero**, **Neumonía Zero**, **Resistencia Zero**, **ITU-Zero** y **Seguridad del Paciente**. En ellos encontrarás contenidos actualizados que te aproximarán al diagnóstico, epidemiología, fisiopatología, impacto clínico y medidas preventivas recomendadas por los expertos que han liderado los contenidos científicos de cada uno de los proyectos. Su objetivo es que al finalizar cada uno de los cursos conozcas la importancia de estas infecciones en el pronóstico de los pacientes y las medidas que se deben aplicar para minimizar al máximo su desarrollo durante la estancia en la UCI. Como ya sabes es responsabilidad de todo el personal sanitario que atiende a los pacientes críticos aplicar aquellas medidas que han demostrado su evidencia y/o que se relacionan con una disminución significativa de estas infecciones.

Gracias por tu esfuerzo e interés en esta formación que con seguridad repercutirá en una mejor atención de nuestros pacientes.

<https://proyectoszero.semicyuc.org>

Proyectos Zero

SeMicyuc SEEIUC GOBIERNO DE ESPAÑA MINISTERIO DE SANIDAD

LOS PROFESIONALES DEL ENFERMO CRÍTICO Sociedad Española de Enfermería Intensiva y Unidades Coronarias

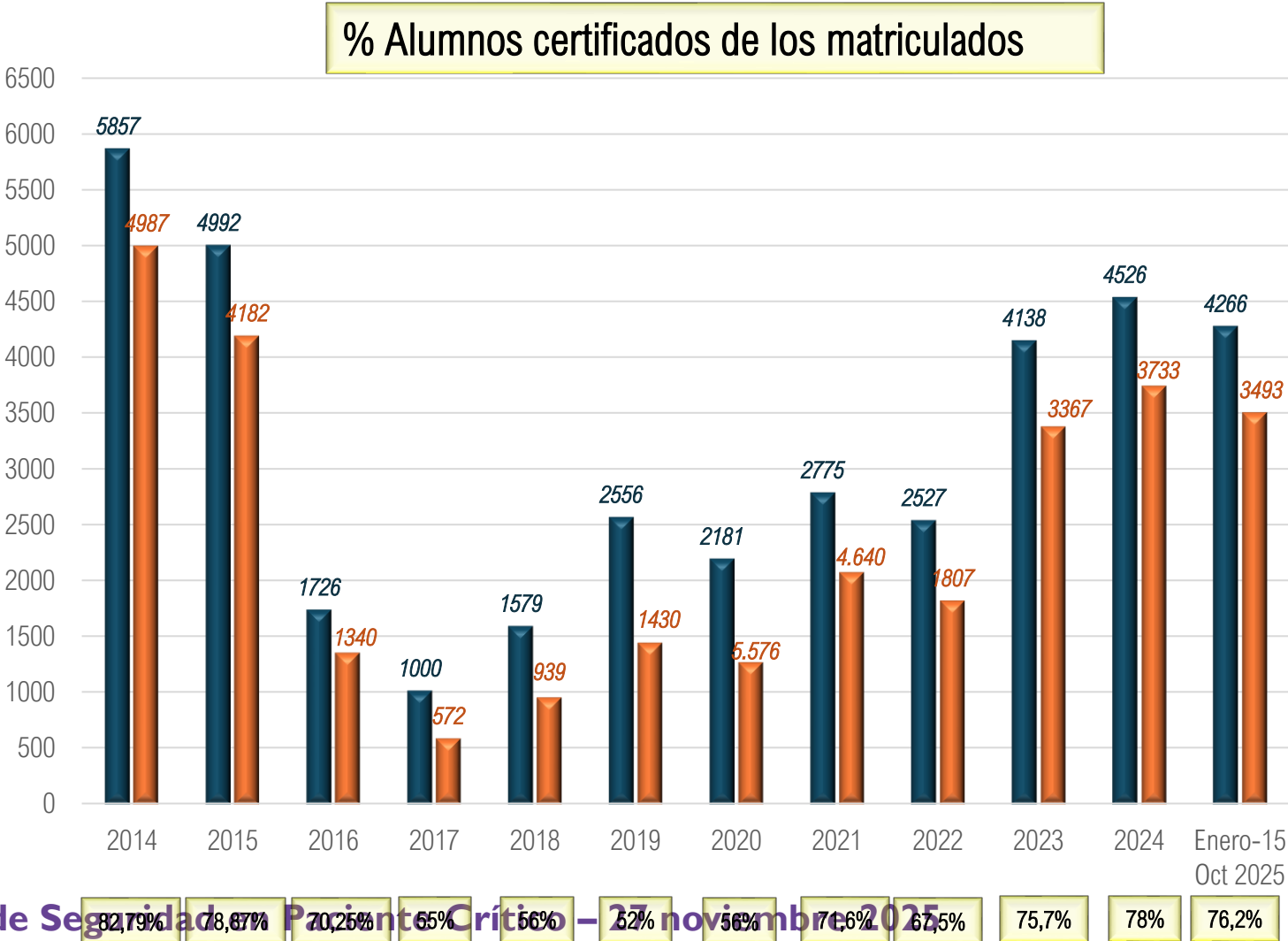
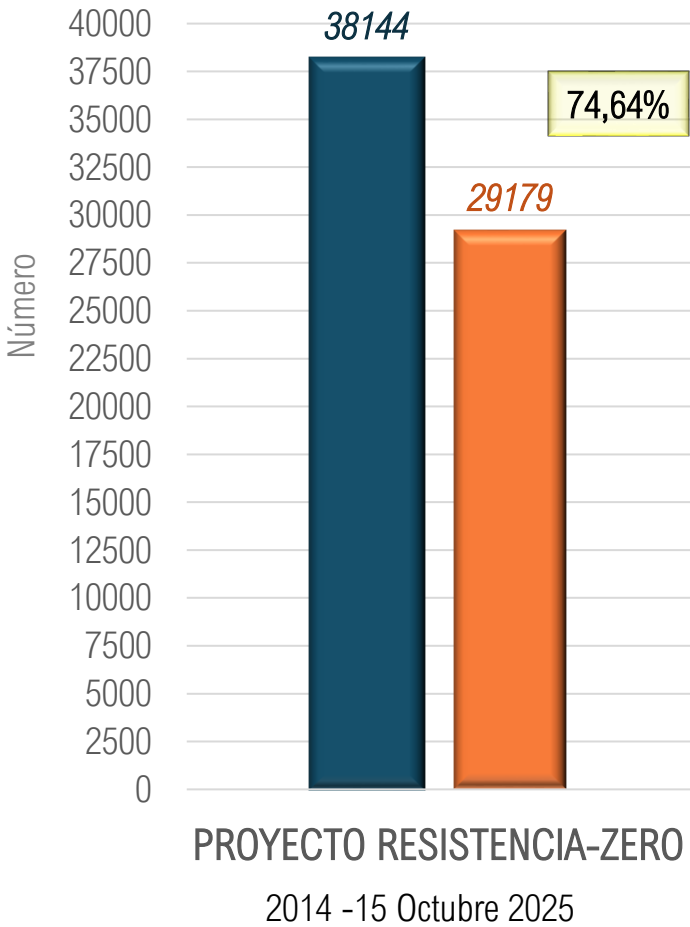
2014 -15 Octubre 2025

Resistencia  
Zero



# Jornada Anual de Seguridad en Paciente Crítico 2025

■ Alumnos Matriculados ■ Alumnos Certificados



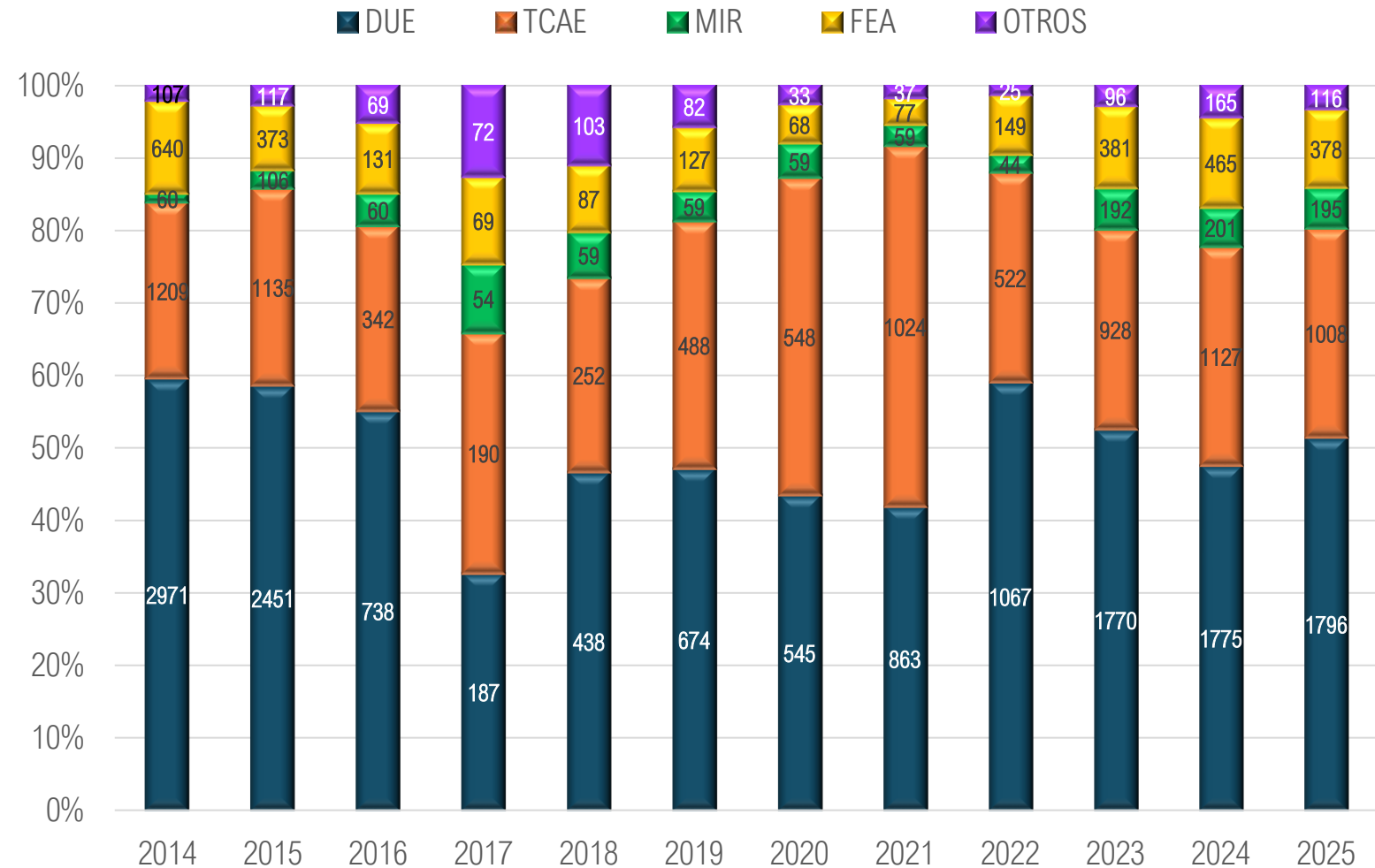
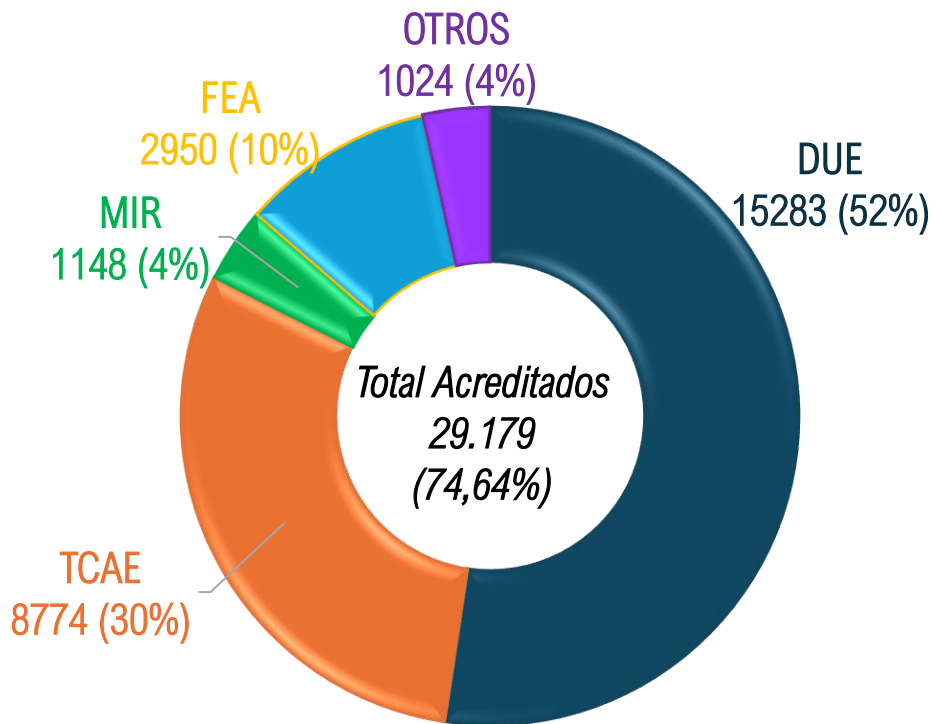
Jornada Anual de Seguridad en Paciente Crítico – 27 noviembre 2025

2014 -15 Octubre 2025

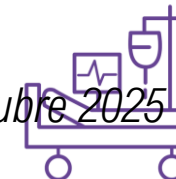


# Jornada Anual de Seguridad en Paciente Crítico 2025

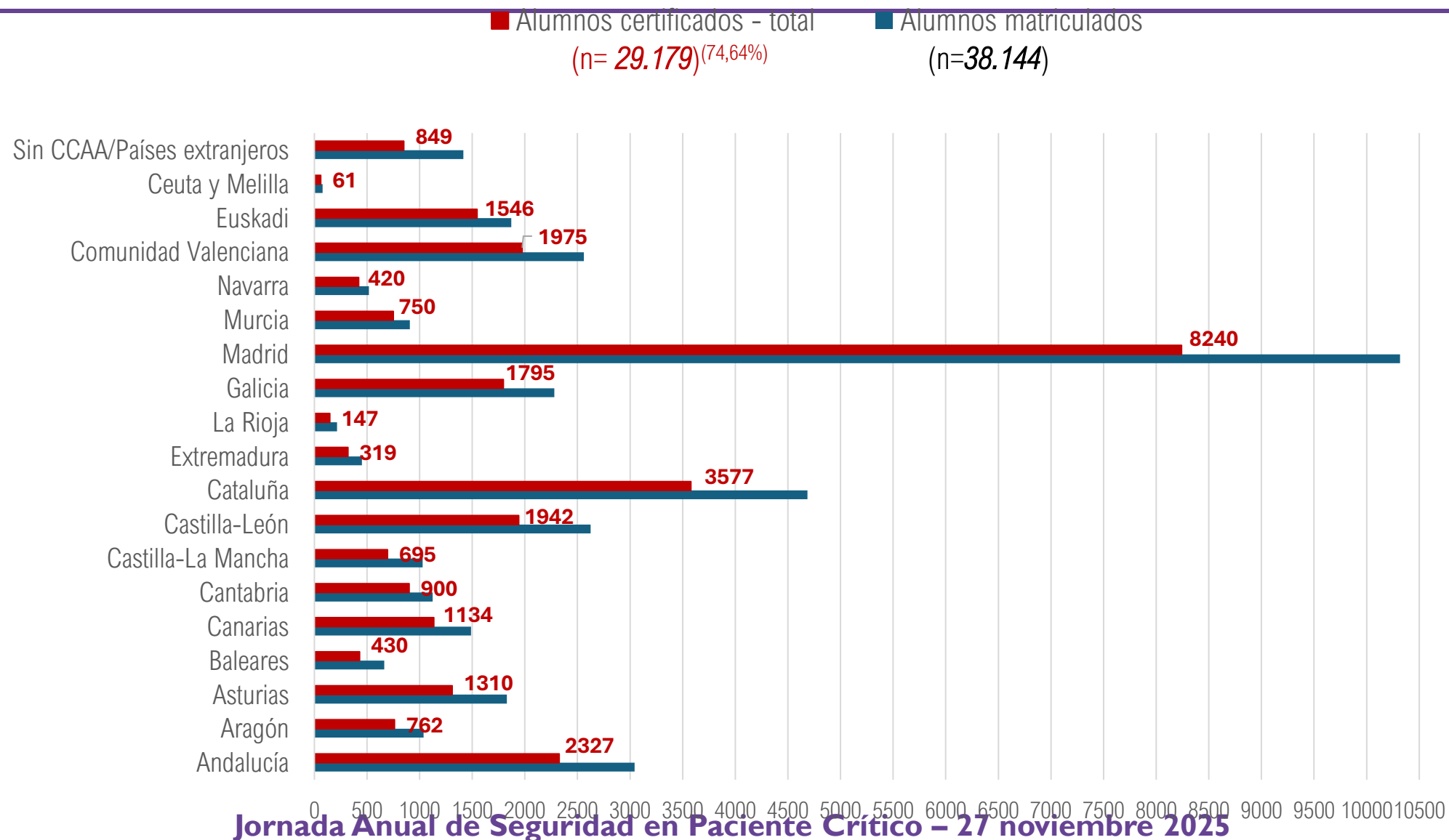
% Alumnos certificados según categoría profesional



Jornada Anual de Seguridad en Paciente Crítico – 27 noviembre 2025



## Jornada Anual de Seguridad en Paciente Crítico 2025





## Jornada Anual de Seguridad en Paciente Crítico 2025

### CONCLUSIONES

- **Se mantiene una alta participación** de las UCI en la inclusión de datos en el registro RZ.
- **Descenso de las tasas mensuales** de BMR adquiridas durante la estancia en UCI y **aumento** de pacientes que ingresan en UCI con BMR.
- **Ratio BMR=0,29**. Es decir, 2 de cada 3 pacientes con colonización/ infección por BMR la presentaban antes de ingreso en UCI
- Solo el 0,5% de los pacientes ingresados desarrollan una infección por BMR que adquieren en UCI.



## Jornada Anual de Seguridad en Paciente Crítico 2025

### CONCLUSIONES

- Importantes **diferencias en el mapa epidemiológico** entre CCAA
  - Predominio de Enterobacterales–BLEE, seguido de *Pseudomonas aeruginosa* MR
  - Escasa participación de *Acinetobacter* spp R a IMP.
  - Tasas muy variables de SARM.
  - Bajas **tasas de ERV pero parece ir en aumento.**
- Carbapenemasas. Predominio de **metalo- $\beta$ -lactamasas** en todas las CCAA.
- Solo el 43,65 de los pacientes con infección por un BGN productor de carbapenemasa la desarrollan en UCI.
- El problema actual, al menos en alguna Unidad, puede estar ocasionado por MMR no incluidos en RZ.
- Continúa con actividad el Módulo de Formación de RZ.





## Jornada Anual de Seguridad en Paciente Crítico 2025

### AGRADECIMIENTOS

- Al Dr Álvarez Lerma.
- A Sonia Uriona y Laia Pinós.
- A TODOS aquéllos que han introducido los datos de sus unidades y que nos permiten tener esta valiosa información.